



## Lista de Precios Septiembre 2011

### LÍNEA HÁBITAT



#### **FUTURE** EXTRACTOR PARA BAÑO 100, 120 y 150

Perfil extraplano, alto poder de aspiración, fácil limpieza e instalación, silenciosos, seguridad eléctrica total, funcionamiento en cualquier posición, adaptable a todo tipo de decoración o ambiente.

Modelo	Código	Velocidad R.P.M.	Potencia máxima W	Tensión Volts	Caudal descarga libre m3/hr / CFM	Presión sonora dB(A)	Peso aprox. Kg	Precio Público USD
FUTURE 100	5FUTURE-100	2500	13	127	95 / 56	40	0.5	\$ 18.00
FUTURE 120	5FUTURE-120	2500	28	127	185 / 109	46	0.7	\$ 21.00
FUTURE 150	5FUTURE-150	2450	34	127	300 / 176	47	0.9	\$ 31.00



#### **SILENT** EXTRACTORES PARA BAÑO BAJO NIVEL SONORO 100, 200 y 300

- Diseño patentado por S&P que incluye silentblocks contruidos en bimatierial con componentes altamente resistentes y a la vez, capaces de absorber las vibraciones generadas por el motor.
- Incorpora rodamientos a bolas que aseguran una larga vida con las máximas prestaciones.
- Compuerta antrirretorno para evitar la entrada del aire del exterior cuando el equipo se encuentra apagado.
- Ventilación de aseos y baños en: hoteles, restaurantes, oficinas, locales comerciales, etc. En donde el nivel sonoro sea un requisito importante para la aplicación.

Modelo	Código	Velocidad R.P.M.	Potencia máxima W	Tensión Volts	Caudal descarga libre m3/hr / CFM	Presión sonora dB(A)	Peso aprox. Kg	Precio Público USD
SILENT 100	5SILENT100	2500	13	127	95 / 56	27	0.6	\$ 48.00
SILENT 200	5SILENT200	2400	18	127	180 / 106	33	0.8	\$ 58.00
SILENT 300	5SILENT300	1750	21	127	280 / 165	32	1.3	\$ 68.00

\* Características Eléctricas: MF-127V/1F/60Hz

\* Nivel de Presión Sonora medida en campo libre a 3 mts.

\* Precio por pieza



#### **HCM** EXTRACTORES HELICOIDALES 150, 180 y 225

- Fabricados en plástico inyectado, soporte reforzado mediante una estructura metálica, aislamiento eléctrico, motores monofásicos con protector térmico de fusible.
- Renovación ambiental en aplicaciones de tipo hábitat así como oficinas, baños, cafeterías, salas de juntas, escuelas, bares, locales comerciales, etc.

Modelo	Código	Velocidad R.P.M.	Potencia máxima W	Tensión Volts	Caudal descarga libre m3/hr / CFM	Presión sonora dB(A)	Peso aprox. Kg	Precio Público USD
HCM 150	5HCM-150	2000	40	127	400 / 235	40	0.9	\$ 31.00
HCM 180	5HCM-180	1650	65	127	600 / 353	42	1.7	\$ 48.00
HCM 225	5HCM-225	1800	110	127	900 / 529	45	2	\$ 53.00

\* Características Eléctricas: MF-120V/1F/60Hz

\* Precio por pieza



## Lista de Precios Septiembre 2011



### HAE Extractores Helicoidales 250, 300

-La serie HAE de la gama hábitat ha sido desarrollada para aplicaciones en donde se requiera un sistema compacto de ventilación que incluya: ventilador, rejilla frontal de protección y persiana posterior para evitar la introducción de agua, polvo o suciedades en un sólo equipo.

Modelo	Código	Velocidad RPM	Potencia W	Tensión Volts	Caudal a descarga libre m3/hr / CFM	Presión Sonora dB(A)*	Peso aprox. Kg	Precio Público USD
HAE-250	5HAE-250	1550	38	127	720 / 424	42	2.7	\$ 40.00
HAE-300	5HAE-300	1200	46	127	1080 / 636	44	3.5	\$ 47.00



### CFP CENTRÍFUGOS DE FALSO PLAFÓN 100, 120, 160, 225, 300, 500, 600 y 900

- Turbinas de palas curvas adelantadas con balanceo preciso, motores monofásicos con protector térmico integrado para operación continua, rejilla plástica que integra un diseño estético, acabado en pintura de alta resistencia a la corrosión (CFP 225, 500, 600 y 900).

- Debido a su construcción compacta, este equipo es ideal para espacios reducidos en techos o falsos plafones de: hoteles, oficinas, baños, escuelas, restaurantes, etc.

\*CFP 100, 120, 160, 300 Material Plástico \*CFP 225, 500, 600 y 900 Metal.

Modelo	Código	Material	Potencia máxima W	Tensión Volts	Caudal descarga libre m3/hr / CFM	Presión sonora dB(A)	Peso aprox. Kg	Precio Público USD
CFP-100	5CFP-100	Metal	106	127	880 / 518	47	9	\$ 20.00
CFP-120	5CFP-120	Plástico	20	127	124 / 73	39	1.5	\$ 34.00
CFP-160	5CFP-160	Plástico	32	127	163 / 96	41	2.1	\$ 48.00
CFP-225	5CFP-225	Metal	29	127	226 / 133	36	3.2	\$ 79.00
CFP-300	5CFP-300	Metal	35	127	490 / 288	38	4.7	\$ 98.00
CFP-500	5CFP-500	Metal	35	127	490 / 288	38	4.7	\$ 150.00
CFP-600	5CFP-600	Metal	48	127	605 / 356	42	8	\$ 191.00
CFP-900	5CFP-900	Metal	106	127	880 / 518	47	9	\$ 255.00

\* Características Eléctricas: MF-127V/1F/60Hz

\* Precio por pieza



### CK EXTRACTORES CENTRÍFUGOS PARA CAMPANA

- Alto poder de extracción, facilidad de instalación, limpieza y mantenimiento, bajo consumo de energía, sólidos y compactos, colector de grasas.

- Campanas extractoras: cocinas domésticas, laboratorios, bares, cafeterías, etc.

Modelo	Código	Velocidad R.P.M.	Potencia máxima W	Tensión Volts	Caudal descarga libre m3/hr / CFM	Presión sonora dB(A)	Peso aprox. Kg	Precio Público USD
CK 25	5CK-25/120V	2250	40	127	250 / 147	50	1.9	\$ 72.00

\* Características Eléctricas: MF-127V/1F/60Hz

\* Precio por pieza



## Lista de Precios Septiembre 2011



### TD

#### EXTRACTORES HELICOCENTRÍFUGOS EN LÍNEA

160/100 N Silent, 250/100, 350/125, 500/150, 800/200, 1300/250, 2000/315, 4000/355 y 6000/400

- Carcaza: Fabricado en polipropileno. Motor de inducción asíncrono monofásico.
- Hélices: fabricadas en ABS.
- Su facilidad de instalación y mantenimiento permite el acoplamiento en cualquier parte del ducto de ventilación en: falsos plafones espacios interiores, áreas aisladas, oficinas y salas de juntas, locales comerciales, cuartos de baño, laboratorios, captaciones localizadas.

Modelo	Código	Velocidad R.P.M.	Potencia máxima W	Tensión Volts	Caudal descarga libre m3/hr / CFM	Presión sonora dB(A)	Peso aprox. Kg	Precio Público USD
TD 160/100 N	5TD-160	2431 2516	23 26	127	165 / 97 171 / 101	37.2 37.9	1.4	\$ 102.00
TD 250/100	5TD-250	1556 2096	44 60	127	170 / 100 229 / 135	37.8 38.2	2	\$ 111.00
TD 350/125	5TD-350	1633 2146	44 59	127	253 / 149 335 / 197	39.5 45.5	2	\$ 144.00
TD 500/150	5TD-500	1709 2289	54 65	127	370 / 218 498 / 293	48.1 54.5	3	\$ 214.00
TD 800/200	5TD-800	1935 2467	122 169	127	711 / 419 812 / 478	54.9 59.0	5	\$ 257.00
TD-1300/250	5TD-1300/250	3,200	241	MF - 115	1,280 / 753	43	9.4	\$ 361.00
TD 2000/315	5TD-2000	2000 2500	208 335	MF - 115	1,275 / 751 1,783 / 1,050	62 67	14	\$ 471.00
TD-4000/355	5TD-4000/355	1,690	464	MF - 120	3,909 / 2,299	44	19	\$ 666.00
TD-6000/400	5TD-6000/400	1,690	756	MF - 120	5,392 / 3,171	44	26	\$ 859.00

\* AMCA Certified Ratings: AirPerformance



### TDH

#### EXTRACTORES HELICOCENTRÍFUGOS DE TEJADO

500 y 800

- Fabricados en aluminio con acabado tipo poliéster termoendurecible color beige, soporte reforzado mediante una estructura metálica, aislamiento eléctrico, motores monofásicos con protector térmico de fusible.
- Renovación ambiental en aplicaciones de tipo hábitat así como oficinas, baños, cafeterías, salas de juntas, escuelas, bares, locales comerciales, etc.

Modelo	Código	Velocidad R.P.M.	Potencia máxima W	Tensión Volts	Caudal descarga libre m3/hr / CFM	Presión sonora dB(A)	Peso aprox. Kg	Precio Público MXP
TDH-500	5TDH-500	2289	65	127	350 / 206	53	4	\$ 3,369.00
TDH-800	5TDH-800	2467	169	127	590 / 347	54.5	6	\$ 4,142.00
TDH-1300	5TDH-1300	3200	241	127	2.21	898 / 529	66	\$ 6,109.00
TDH-2000	5TDH-2000	2500	335	127	2.53	1225 / 721	67	\$ 7,792.00

\* Características Eléctricas: MF-127V/1F/60Hz



## Lista de Precios Septiembre 2011



### ACCESORIOS HABITAT

Difusores, Ducto Flexible, Rejillas, Compuertas, etc.

- Sistemas de ventilación en general:

Casas habitación  
Hoteles  
Comercios  
Salas de juntas  
Gimnasios  
Baños, etc.

Modelo	Código	Descripción	Precio Público USD
AO48/6	5RE-404	Ducto semi-rígido aluminio 4" x 8'	\$ 7.00
AO68/4	5RE-405	Ducto semi-rígido aluminio 6" x 8'	\$ 11.00
AO88/4	5RE-406	Ducto semi-rígido aluminio 8" x 8'	\$ 18.00

\*Precio por pieza

Modelo	Código	Descripción	Precio Público USD
BH420W	5RE-403	Ducto flexible vinil 4" x 20'	\$ 18.00

\*Precio por pieza

Modelo	Código	Descripción	Precio Público USD
FLO425	5RE-407	Ducto flexible aluminio 4" x 25'	\$ 14.00
FLO625	5RE-408	Ducto flexible aluminio 6" x 25'	\$ 18.00
FLO825	5RE-409	Ducto flexible aluminio 8" x 25'	\$ 24.00
FL1025	5RE-410	Ducto flexible aluminio 10" x 25'	\$ 34.00
FL1225	5RE-412	Ducto flexible aluminio 12" x 25'	\$ 41.00

\*Precio por pieza

Modelo	Código	Descripción	Precio Público USD
HS4W	5RE-301	Persiana de plástico 4"	\$ 4.00
HS5W	5RE-302	Persiana de plástico 5"	\$ 4.00
HS6W	5RE-303	Persiana de plástico 6"	\$ 7.00

\*Precio por pieza

Modelo	Código	Dimensiones exteriores mm.	Parte perforada mm.	Precio Público USD
REJ 100	5REJ-100	165 X 165	125 x 125	\$ 11.00
REJ 150	5REJ-150	190 X 190	150 x 150	\$ 11.00
REJ 200	5REJ-200	210 X 210	165 x 165	\$ 14.00
REJ 300	5REJ-300	240 X 240	200 x 200	\$ 14.00

\*Precio por pieza

Modelo	Código	Descripción	Precio Público USD
TFGX4	5RE-308	Difusor redondo para techo 4"	\$ 11.00
TFGX6	5RE-309	Difusor redondo para techo 6"	\$ 11.00

\*Precio por pieza



## Lista de Precios Septiembre 2011



### TD-SILENT

#### EXTRACTORES HELICOCENTRÍFUGOS EN LÍNEA ULTRASILENCIOSOS

250/100, 350/125, 500/150, 800/200, 1000/200

Ventiladores helicocentrífugos de bajo perfil, extremadamente silenciosos, fabricados en material plástico, con recubrimiento interno que direcciona las ondas sonoras y aislamiento fonoabsorbente, juntas de goma en impulsión y descarga para absorber las vibraciones, cuerpo motor desmontable sin necesidad de tocar los conductos, caja de bornes externa orientable 360°, motor regulable 127V 60Hz, de 2 velocidades, Clase B, IP44, rodamientos a bolas de engrase permanente y protector térmico. Excepto TD-Silent 160, que incorpora sistema de motor flotante, montado sobre silent-blocks elásticos, patentado por Soler y Palau.

Modelo	Código	Velocidad R.P.M.	Potencia máxima W	Tensión Volts	Caudal descarga libre m3/hr / CFM	Presión sonora dB(A)	Peso aprox. Kg	Precio Público MXP
TD 250/100 SILENT	5TD250S	1850b2200	22b30	127	180 / 106b240 / 141	19b24	5.4	\$ 115.00
TD 350/125 SILENT	5TD350S	1900b2250	28b38	127	280 / 165b380 / 224	19b20	5.0	\$ 150.00
TD 500/150 SILENT	5TD500S	1950b2500	58b66	127	430 / 253b580 / 342	17b22	6.0	\$ 222.00
TD 800/200 SILENT	5TD800S	2480b2780	108b115	127	700 / 412b880 / 518	18b19	8.7	\$ 267.00
TD 1000/200 SILENT	5TD1000S	2000b2500	125b150	127	800 / 470b1100 / 647	20b21	8.7	\$ 314.00

## LÍNEA COMERCIAL

### Axiales Directos



### HXM

#### EXTRACTORES AXIALES

200, 250 y 350 mm. de diámetro

- Motor monofásico fraccionario, hélices con alineación y balanceo preciso, marco protector fabricado en lámina de acero y alambre pulido, acabado poliéster blanco horneado.
- Locales comerciales, bares, cafeterías, oficinas, salas de juntas, laboratorios, talleres, escuelas, etc

Modelo	Código	Velocidad R.P.M.	Potencia HP	Tensión Volts	Intensidad A	Caudal descarga libre m3/hr / CFM	Presión sonora dB(A)	Peso aprox. Kg	Precio Público MXP
HXM 200	5HXM-200	1550	1/70	127	0.68	660 / 388	52	1.5	\$ 604.00
HXM 250	5HXM-250	1550	1/40	127	1.03	930 / 547	55	2.0	\$ 713.00
HXM 350	5HXM-350	1550	1/20	127	1.60	2144 / 1261	60	3.7	\$ 1,079.00

\*Características Eléctricas: MF-120V/1F/60Hz



## Lista de Precios Septiembre 2011



### HXB-T EXTRACTORES AXIALES 400, 500 y 630 mm. de diámetro

- Marco embocadura conformado por embutición, acabado con pintura en polvo poliéster horneada de alta resistencia a la corrosión, hélices con alineación y balanceo preciso, motores en algunos modelos disponibles monofásicos y trifásicos.
- Ventilación comercial: bodegas, tiendas, almacenes, locales comerciales, locales deportivos, etc.
- Ventilación industrial: naves, talleres, fábricas, refrigeración de máquinas, etc.

Modelo	Código	Velocidad R.P.M.	Potencia HP	Tensión Volts	Intensidad A	Caudal descarga libre m3/hr / CFM	Presión sonora dB(A)	Peso aprox. Kg	Precio Público MXP
HXB-400/L	5HXB-400	1625	1/8	127	1.6	3,190 / 1,876	60	14	\$ 2,375.00
HXB-400/H	5HXB-400/28	1625	1/3	127	2.6	5,450 / 3,206	64	15	\$ 2,873.00
HXB-500/L	5HXB-500/20	1625	1/2	127	4.40	7,630 / 4,488	68	19	\$ 3,478.00
HXB-500/H	5HXB-500/28	1625	1/2	127	4.4	10,180 / 5,988	71	18	\$ 3,587.00
HXT-400/H	5HXT-400/28	1725	1/4	220	2	5,450 / 3,206	64	15	\$ 3,226.00
HXT-500/L	5HXT-500/20	1650	1/2	220/440	2.0/1.0	7,630 / 4,488	68	19	\$ 3,718.00
HXT-500/H	5HXT-500/28	1650	1/2	220/440	2.0/1.0	10,180 / 5,988	71	18	\$ 3,867.00
HXT-630/L	5HXT-630/20	1765	1	208-230/460	3.0/1.5	13,500 / 7,941	77	29	\$ 5,414.00
HXT-630/H	5HXT-630/24	1760	1 1/2	208-230/460	4.2/2.1	15,930 / 9,371	78	29	\$ 5,824.00
HXT/6-630/L	5HXT6-630/20	1150	1/2	230/460	2.4/1.2	9,180 / 5,400	70	30	\$ 6,414.00
HXT/6-630/H	5HXT6-630/28	1130	3/4	208-230/460	3.2/1.6	12,590 / 7,406	73	35	\$ 6,567.00



## Lista de Precios Septiembre 2011



### HXA/P EXTRACTORES AXIALES DE ALTA EFICIENCIA Palas ajustables 800 y 1000 mm. de diámetro

- Ventilación general para: Talleres, comercios, almacenes, locales industriales, estacionamientos, procesos de pintura industrial y en general.

Modelo	Código	Velocidad R.P.M.	Potencia HP	Tensión Volts	Intensidad A	Caudal descarga libre m3/hr/CFM	Presión sonora dB(A)	Peso aprox. Kg	Precio Público M
HXA-4-800/L	5HXA4-800/L	1765	3	208-230/460	7.8/3.9	24,270 / 14,276	79	37	\$ 8,820.00
HXA-4-800/H	5HXA4-800/H	1755	5	208-230/460	15.2/7.6	31,240 / 18,376	82	52	\$ 9,196.00
HXA-4-800/LO	5HXA4-800/LO	1760	1 1/2	208-230/460	4.2/2.1	14,500 / 8,529	73	22	\$ 7,707.00
HXA-4-800/L1	5HXA4-800/L1	1760	2	208-230/460	6.2/3.1	16,250 / 9,559	74	25	\$ 8,131.00
HXA-4-1000/L	5HXA4-1000/L	1755	5	208-230/460	15.2/7.6	39,690 / 23,347	84	67	\$ 10,146.00
HXA-4-1000/H	5HXA4-1000/H	1765	7 1/2	208-230/460	20.2/10.1	52,500 / 30,882	87	95	\$ 13,718.00
HXA-6-800/L	5HXA6-800/L	1130	3/4	208-230/460	3.2/1.6	19,210 / 11,300	70	31	\$ 7,284.00
HXA-6-800/H	5HXA6-800/H	1165	1	208-230/460	3.2/1.6	21,099 / 12,411	72	36	\$ 9,118.00
HXA-6-1000/L	5HXA6-1000/L	1165	1 1/2	208-230/460	4.8/2.4	29,160 / 17,153	75	54	\$ 11,221.00
HXA-6-1000/H	5HXA6-1000/H	1165	2	208-230/460	6.4/3.2	36,970 / 21,747	78	62	\$ 12,310.00
HXA-8-1000/L	5HXA8-1000/L	845	1/2	208-230/460	2.9/1.4	21,500 / 12,647	68	68	\$ 9,298.00
HXA-8-1000/H	5HXA8-1000/H	865	1	208-230/460	4.7/2.3	25,920 / 15,247	72	71	\$ 14,043.00
HXP-4-800/L	5HXP4-800/L	1765	3	208-230/460	7.8/3.9	24,270 / 14,276	79	37	\$ 8,219.00
HXP-4-800/H	5HXP4-800/H	1755	5	208-230/460	15.2/7.6	31,240 / 18,376	82	52	\$ 8,596.00
HXP-4-800/LO	5HXP4-800/LO	1760	1 1/2	208-230/460	4.2/2.1	14,500 / 8,529	73	22	\$ 7,103.00
HXP-4-800/L1	5HXP4-800/L1	1760	2	208-230/460	6.2/3.1	16,250 / 9,559	74	25	\$ 7,528.00
HXP-4-1000/L	5HXP4-1000/L	1755	5	208-230/460	15.2/7.6	39,690 / 23,347	84	67	\$ 9,569.00
HXP-4-1000/H	5HXP4-1000/H	1765	7 1/2	208-230/460	20.2/10.1	52,500 / 30,882	87	95	\$ 12,866.00
HXP-6-800/L	5HXP6-800/L	1130	3/4	208-230/460	3.2/1.6	19,210 / 11,300	70	31	\$ 6,971.00
HXP-6-800/H	5HXP6-800/H	1165	1	208-230/460	3.2/1.6	21,099 / 14,411	72	36	\$ 8,518.00
HXP-6-1000/L	5HXP6-1000/L	1165	1 1/2	208-230/460	4.8/2.4	29,160 / 17,153	75	54	\$ 10,641.00
HXP-6-1000/H	5HXP6-1000/H	1165	2	208-230/460	6.4/3.2	36,970 / 21,747	78	62	\$ 11,737.00
HXP-8-1000/L	5HXP8-1000/L	845	1/2	208-230/460	2.9/1.4	21,500 / 12,647	68	68	\$ 8,725.00
HXP-8-1000/H	5HXP8-1000/H	865	1	208-230/460	4.7/2.3	25,920 / 15,247	72	71	\$ 13,470.00



## Lista de Precios Septiembre 2011



### HEP EXTRACTORES A PRUEBA DE EXPLOSIÓN 400, 500 y 630 mm. de diámetro

- Conjunto embocadura, soporte y hélice fabricados en aluminio, hélices en 6 palas, motor a prueba de explosión trifásico 4 polos 208 - 230/460 V. acoplado directamente a la hélice.
- Extracción de aire o ventilación de locales cuya atmósfera contenga uno o varios componentes explosivos: industria petroquímica, industria química, laboratorios, cuartos de pintura, bodegas de solventes, etc.

Modelo	Código	Velocidad R.P.M.	Potencia HP	Tensión Volts	Intensidad A	Caudal descarga libre m3/hr / CFM	Presión sonora dB(A)	Peso aprox. Kg	Precio Público MXP
HEP 400	5HEP-400	1750	1/4	208-230/460	1.17-1.25/0.625	4,230 / 2,488	64.2	23	\$ 5,818.00
HEP 500	5HEP-500	1740	1/2	208-230/460	1.75/0.875	7,800 / 4,588	71.3	28	\$ 6,340.00
HEP 630	5HEP-630	1730	3/4	208-230/460	2.42-2.32/1.16	11,320 / 6,659	75.2	33	\$ 8,681.00

## Axiales con Transmisión



### HIB-T EXTRACTORES AXIALES 630, 800, 1000 y 1250 mm. de diámetro

- Hélices en 6 alabes, alineadas y balanceadas según altos estándares normativos, marco embocadura con venturi en embutición para el óptimo desempeño del ventilador, caja cojinetes con rodamientos a bolas de alta calidad.
- Grandes almacenes y bodegas, industrias en general, invernaderos, salas de espectáculos, gimnasios, etc.

Modelo	Código	Velocidad R.P.M.	Potencia HP	Tensión Volts	Intensidad A	Caudal descarga libre m3/hr / CFM	Presión sonora dB(A)	Peso aprox. Kg	Precio Público MXP
HIB-630	5HIB630	515	1/4	127	6	7,050 / 4,147	65	29	\$ 3,919.00
HIB-800	5HIB800	570	1/3	127	6.6	12,110 / 7,124	70	34	\$ 4,420.00
HIB-1000	5HIB1000	400	1/2	127	9.5	19,950 / 11,735	70	40	\$ 5,329.00
HIB-1250	5HIB1250	400	3/4	127	13.4/6.1	27,095 / 15,938	74	54	\$ 6,669.00
HIT-630	5HIT630	515	1/4	220/440	1.4 / 0.7	7,050 / 4,147	65	29	\$ 4,180.00
HIT-800	5HIT800	570	1/3	220/440	1.6 / 0.8	12,110 / 7,124	70	34	\$ 4,726.00
HIT-1000	5HIT1000	400	1/2	220/440	2.1/1.1	19,950 / 11,735	70	40	\$ 5,679.00
HIT-1250	5HIT1250	400	3/4	220/440	3.0/1.5	27,095 / 15,938	74	54	\$ 7,080.00





## Lista de Precios Septiembre 2011



### HGB-T EXTRACTORES HELICOIDALES 800, 1000 y 1250 mm. de diámetro

- Hélices fabricadas en lámina galvanizada y pintada, con 6 alabes de alto diseño. Embocaduras con venturi prolongado para reducción de turbulencias. Diseño de base motor que facilita el mantenimiento y el ajuste de bandas. Transmisión poleas y bandas exterior al conjunto ventilador, reduciendo labores de mantenimiento. Rodamientos a bolas de uso industrial. Disponibilidad en motores monofásicos y trifásicos, estos últimos totalmente cerrados con ventilación. Acabado en pintura electrostática del tipo poliéster en polvo.

Modelo	Código	Velocidad R.P.M.	Potencia HP	Tensión Volts	Intensidad A	Caudal descarga libre m3/hr / CFM	Presión sonora dB(A)	Peso aprox. Kg	Precio Público MXP
HGB-800-1/2	5HGB800L	530	1/2	127/220	8.0/3.8	12,146 / 7,145	58	41	\$ 5,285.00
HGB-800-1	5HGB800H	800	1	127/220	17.5/7.5	18,340 / 10,788	69	41	\$ 5,923.00
HGB-1000-1	5HGB1000L1	610	1	127/220	17.5/7.5	27,630 / 16,253	69	48	\$ 7,127.00
HGB-1250-1	5HGB1250L	450	1	127/220	17.5/7.5	32,300 / 19,000	68	61	\$ 8,566.00
HGB-1250-2	5HGB1250L1	540	2	127/220	29.0/13.5	38,900 / 22,882	72	65	\$ 9,410.00
HGT-800-1/2	5HGT800L	530	1/2	220/440	1.9/1.0	12,146 / 7,145	58	41	\$ 6,710.00
HGT-800-3/4	5HGT800L1	700	3/4	208-230/460	6.0/1.6	16,200 / 9,529	66	41	\$ 6,808.00
HGT-800-1	5HGT800H	800	1	208-230/460	3.0/1.5	18,340 / 10,788	69	41	\$ 7,758.00
HGT-1000-3/4	5HGT1000L	550	3/4	208-230/460	2.8/1.4	24,666 / 14,509	67	48	\$ 8,036.00
HGT-1000-1	5HGT1000L1	610	1	208-230/460	3.0/1.5	27,630 / 16,253	69	48	\$ 8,966.00
HGT-1000-1 1/2	5HGT1000H	700	1 1/2	208-230/460	4.2/2.1	31,663 / 18,625	72	48	\$ 9,234.00
HGT-1250-1	5HGT1250L	450	1	208-230/460	3.0/1.5	32,300 / 19,000	68	61	\$ 10,400.00
HGT-1250-1 1/2	5HGT1250L0	500	1 1/2	208-230/460	4.2/2.1	35,833 / 21,078	70	61	\$ 10,669.00
HGT-1250-2	5HGT1250L1	540	2	208-230/460	6.2/3.1	38,900 / 22,882	72	65	\$ 11,076.00
HGT-1250-3	5HGT1250H	610	3	208-230/460	7.8/3.9	43,750 / 25,735	74	76	\$ 12,253.00
HGT-1500-3	5HGT15003	550	3	208-230/460	11.0/5.5	59,400 / 34,941	76	144	\$ 15,776.00
HGT-1500-5	5HGT15005	550	5	208-230/460	15.2/7.6	74,630 / 43,900	79	148	\$ 17,039.00
HGT-1500-7 1/2	5HGT150075	550	7 1/2	208-230/460	20.2/10.1	85,989 / 50,581	84	164	\$ 19,165.00
HGT-1500-10	5HGT150010	550	10	127/220	26.8/13.4	92,582 / 54,460	87	172	\$ 21,187.00
HGT-1800-7 1/2	5HGT180075	440	7 1/2	208-230/460	20.2/10.1	104,445 / 61,438	81	311	\$ 36,081.00
HGT-1800-10	5HGT180010	440	10	208-230/460	26.8/13.4	118,340 / 69,612	85	318	\$ 37,750.00
HGT-1800-15	5HGT180015	440	15	208-230/460	35.8/17.9	136,875 / 80,515	89	358	\$ 41,610.00



## Lista de Precios Septiembre 2011



**AGE**  
**EXTRACTORES HELICOIDALES CON PERSIANA**  
**800, 1000 y 1250 mm. de diámetro**

- Construcción en lámina galvanizada, malla de protección en aspiración, transmisión polea y banda, motor cerrado a 4 polos, caja de cojinetes S&P con rodamiento a bolas, hélices en 6 álabes con alineación y balanceo preciso, mecanismo centrífugo de apertura y cierre de persianas fabricado en resina termoplástica.
- Bodegas comerciales e industriales, ventilación ambiental en industria, grandes almacenes comerciales, gimnasios, etc.

Modelo	Código	Velocidad R.P.M.	Potencia HP	Tensión Volts	Intensidad A	Caudal descarga libre m3/hr / CFM	Presión sonora dB(A)	Peso aprox. Kg	Precio Público MXP
AGE 800	5AGE8001/2TF	550	1/2	220/440	2.1/1.1	12,117 / 7,127	54	48	\$ 9,952.00
AGE 1000	5AGE1000A510	510	3/4	220/440	3.0/1.5	23,100 / 13,588	67	64	\$ 11,581.00
AGE 1250/1	5AGE-1250 1	485	1	208-230/460	3.0/1.5	31,467 / 18,511	58	87	\$ 13,620.00
AGE 1250/1 1/2	5AGE-125015	550	1 1/2	208-230/460	4.2/2.1	35,846 / 21,086	61	90	\$ 13,779.00



## TTB-T

### EXTRACTORES TUBULARES CON MOTOR EXTERIOR

250, 315, 400 y 500 mm. de diámetro

- Carcaza fabricada en acero en una sola pieza, motor fuera del flujo del aire, con protección en poleas y bandas, caja cojinetes con rodamientos a bolas.
- Temperatura máxima de operación: 85 grados C.
- Montaje en conductos, tanto en extremos como intercalados: ventilación general, eliminación de humos, procesos industriales, etc.

Modelo	Código	Velocidad R.P.M.	Potencia HP	Tensión Volts	Intensidad A	Caudal descarga libre m3/hr / CFM	Presión sonora dB(A)	Peso aprox. Kg	Precio Público MXP
TTB-250	5TTB-250	1625	1/8	127	1.4	1,880 / 1,106	74	9	\$ 2,950.00
TTB-315	5TTB-315	1625	1/8	127	1.4	2,678 / 1,575	75	12	\$ 3,233.00
TTB-400	5TTB-400	1500	1/2	127/220	8.03/3.8	3,858 / 2,269	77	13	\$ 4,311.00
TTB-500	5TTB-500	1500	3/4	127/220	12.5/5.5	8,712 / 5,125	81	28	\$ 5,193.00
TTT-400	5TTT-400	1500	1/2	220/440	2.1/1.1	3,858 / 2,269	77	28	\$ 4,308.00
TTT-500	5TTT-500	1500	3/4	220/440	3.0/1.5	8,712 / 5,125	81	35	\$ 5,041.00



## Lista de Precios Septiembre 2011



**TAT**  
**EXTRACTORES TUBULARES**  
**630, 800 Y 1000 mm. de diámetro**

- Hélice fabricada en aluminio fundido de alta calidad, protección en poleas y bandas, motor externo al paso del aire, carcasa tubular fabricada en acero.
- Campanas de extracción, cuartos de pintura, instalaciones en ducto donde sea necesario la impulsión de aire, estacionamientos, procesos industriales específicos, etc.

Modelo	Código	Velocidad R.P.M.	Potencia HP	Tensión Volts	Intensidad A	Caudal descarga libre m <sup>3</sup> /hr / CFM	Presión sonora dB(A)	Peso aprox. Kg	Precio Público MXP
TAT-630/L	5STAT-630/18	1300	1	208-230/460	3.0/1.5	11,080 / 6,518	68	48	\$ 8,185.00
TAT-630/H	5STAT-630/32	1300	2	208-230/460	6.2/3.1	15,500 / 9,118	72	54	\$ 8,957.00
TAT-800/L	5STAT-800/14	1400	2	208-230/460	6.2/3.1	18,700 / 11,000	75	70	\$ 9,678.00
TAT-800/H	5STAT-800/26	1400	5	208-230/460	15.2/7.6	28,500 / 16,765	79	76	\$ 11,822.00
TAT-1000/L	5STAT-1000/12	1400	5	208-230/460	15.2/7.6	33,300 / 19,588	81	88	\$ 15,180.00
TAT-1000/H	5STAT-1000/18	1400	7 1/2	208-230/460	20.2/10.1	49,600 / 29,176	85	100	\$ 18,242.00



## Lista de Precios Septiembre 2011



**TGT**  
**TUBULARES CON HÉLICE DE ÁNGULO**  
**VARIABLE**  
**1000 y 1250 mm de diámetro.**  
**4 y 6 Polos**

- Inyección de grandes volúmenes de aire en locales industriales.  
 Minería, estacionamientos, procesos industriales, etc.

Modelo	Código	Velocidad R.P.M.	Potencia HP	Curva de Referencia	Intensidad A	Tensión Volts	Peso aprox. Kg	Precio Público MXP
TGT/4-1000-3/10	5TGT4100031018	1725	10	220/440	13.8/27.6	18	87	\$ 20,461.00
TGT/4-1000-3/15	5TGT4100031524	1725	15	220/440	19.7/39.4	24	111	\$ 24,857.00
TGT/4-1000-3/20	5TGT4100032026	1725	20	220/440	25.8/51.6	26	126	\$ 32,335.00
TGT/4-1000-3/5	5TGT410003356	1725	5	220/440	6.8/13.6	6	63	\$ 15,434.00
TGT/4-1000-3/7.5	5TGT4100037510	1725	7.5	220/440	12.6/25.2	10	68	\$ 18,266.00
TGT/4-1000-6/10	5TGT4100061011	1725	10	220/440	13.8/27.6	11	94	\$ 22,414.00
TGT/4-1000-6/15	5TGT4100061516	1725	15	220/440	19.7/39.4	16	118	\$ 26,810.00
TGT/4-1000-6/20	5TGT4100062021	1725	20	220/440	25.8/51.6	21	133	\$ 33,792.00
TGT/4-1000-6/25	5TGT4100062524	1725	25	220/440	32.0/64.0	24	180	\$ 38,391.00
TGT/4-1000-6/30	5TGT4100063026	1725	30	220/440	38.0/76.0	26	195	\$ 39,108.00
TGT/4-1000-6/7.5	5TGT410006756	1725	7.5	220/440	12.6/25.2	6	73	\$ 20,220.00
TGT/4-1000-9/10	5TGT410009108	1725	10	220/440	13.8/27.6	8	101	\$ 24,202.00
TGT/4-1000-9/15	5TGT4100091514	1725	15	220/440	19.7/39.4	14	125	\$ 28,595.00
TGT/4-1000-9/20	5TGT4100092018	1725	20	220/440	25.8/51.6	18	140	\$ 35,575.00
TGT/4-1000-9/25	5TGT4100092524	1725	25	220/440	32.0/64.0	24	187	\$ 40,175.00
TGT/4-1000-9/30	5TGT4100093026	1725	30	220/440	38.0/76.0	26	202	\$ 40,891.00
TGT/4-1000-9/7.5	5TGT410009756	1725	7.5	220/440	13.0/26.0	6	93	\$ 21,763.00
TGT/4-1250-3/10	5TGT412503106	1725	10	220/440	13.8/27.6	6	106	\$ 22,004.00
TGT/4-1250-3/15	5TGT4125031510	1725	15	220/440	19.7/39.4	10	130	\$ 26,160.00
TGT/4-1250-3/20	5TGT4125032013	1725	20	220/440	25.8/51.6	13	145	\$ 33,140.00
TGT/4-1250-3/25	5TGT4125032516	1725	25	220/440	32.0/64.0	16	192	\$ 37,431.00
TGT/4-1250-3/30	5TGT4125033020	1725	30	220/440	38.0/76.0	20	207	\$ 38,455.00
TGT/4-1250-3/40	5TGT4125034024	1725	40	220/440	51.5/103	24	250	\$ 48,784.00
TGT/4-1250-3/50	5TGT4125035026	1725	50	220/440	63.5/127	26	283	\$ 60,388.00
TGT/4-1250-6/20	5TGT412506206	1725	20	220/440	25.8/51.6	6	155	\$ 34,941.00
TGT/4-1250-6/25	5TGT4125062510	1725	25	220/440	32.0/64.0	10	202	\$ 39,534.00
TGT/4-1250-6/30	5TGT4125063013	1725	30	220/440	38.0/76.0	13	217	\$ 40,256.00
TGT/4-1250-6/40	5TGT4125064016	1725	40	220/440	51.5/103	16	260	\$ 48,784.00
TGT/4-1250-6/50	5TGT4125065020	1725	50	220/440	63.5/127	20	293	\$ 60,388.00
TGT/6-1000-3/1.5	5TGT610003156	1150	1.5	220/440	2.3/4.6	6	55	\$ 16,095.00
TGT/6-1000-3/2	5TGT610003210	1150	2	220/440	3.1/6.2	10	62	\$ 17,052.00
TGT/6-1000-3/3	5TGT610003318	1150	3	220/440	4.6/9.2	18	66	\$ 20,379.00
TGT/6-1000-3/5	5TGT610003521	1150	5	220/440	7.9/15.8	21	78	\$ 20,454.00
TGT/6-1000-3/7.5	5TGT6100037526	1150	7.5	220/440	11.1/22.2	26	85	\$ 26,712.00
TGT/6-1000-6/10	5TGT6100061026	1150	10	220/440	14.6/29.2	26	123	\$ 34,053.00
TGT/6-1000-6/2	5TGT61000626	1150	2	220/440	3.1/6.2	6	69	\$ 18,050.00
TGT/6-1000-6/3	5TGT610006311	1150	3	220/440	4.6/9.2	11	73	\$ 22,333.00
TGT/6-1000-6/5	5TGT610006514	1150	5	220/440	7.9/15.8	14	85	\$ 22,408.00
TGT/6-1000-6/7.5	5TGT6100067520	1150	7.5	220/440	11.1/22.2	20	92	\$ 28,663.00
TGT/6-1000-9/10	5TGT6100091026	1150	10	220/440	7.3/14.6	26	130	\$ 32,818.00
TGT/6-1000-9/3	5TGT61000936	1150	3	220/440	4.6/9.2	6	80	\$ 23,116.00
TGT/6-1000-9/5	5TGT610009513	1150	5	220/440	7.9/15.8	13	92	\$ 24,117.00
TGT/6-1000-9/7.5	5TGT6100097516	1150	7.5	220/440	5.55/11.1	16	99	\$ 28,164.00
TGT/6-1250-3/10	5TGT6125031021	1150	10	220/440	14.6/29.2	21	135	\$ 33,401.00
TGT/6-1250-3/15	5TGT6125031526	1150	15	220/440	21.0/42.0	26	167	\$ 41,064.00



## Lista de Precios Septiembre 2011

Modelo	Código	Velocidad R.P.M.	Potencia HP	Curva de Referencia	Intensidad A	Tensión Volts	Peso aprox. Kg	Precio Público MXP
TGT/6-1250-3/3	5TGT61250336	1150	3	220/440	4.6/9.2	6	85	\$ 21,682.00
TGT/6-1250-3/5	5TGT61250358	1150	5	220/440	7.9/15.8	8	97	\$ 21,756.00
TGT/6-1250-3/7.5	5TGT6125037511	1150	7.5	220/440	11.1/22.2	11	104	\$ 28,015.00
TGT/6-1250-6/10	5TGT6125061014	1150	10	220/440	14.6/29.2	14	145	\$ 35,202.00
TGT/6-1250-6/15	5TGT6125061520	1150	15	220/440	21.0/42.0	20	177	\$ 44,432.00
TGT/6-1250-6/20	5TGT6125062024	1150	20	220/440	27.2/54.4	24	217	\$ 45,792.00
TGT/6-1250-6/25	5TGT6125062526	1150	25	220/440	31.8/63.6	26	260	\$ 51,230.00
TGT/6-1250-6/7.5	5TGT612506756	1150	7.5	220/440	11.1/22.2	6	114	\$ 29,813.00
TGT/6-1250-9/10	5TGT6125091011	1150	10	220/440	14.6/29.2	11	155	\$ 36,983.00
TGT/6-1250-9/15	5TGT6125091516	1150	15	220/440	21.0/42.0	16	187	\$ 44,646.00
TGT/6-1250-9/20	5TGT6125092020	1150	20	220/440	27.2/54.4	20	227	\$ 46,213.00
TGT/6-1250-9/25	5TGT6125092524	1150	25	220/440	31.8/63.6	24	270	\$ 53,010.00
TGT/6-1250-9/30	5TGT6125093026	1150	30	220/440	38.6/77.2	26	280	\$ 61,090.00
TGT/6-1250-9/7.5	5TGT612509756	1150	7.5	220/440	11.9/23.8	6	132	\$ 31,593.00



## Lista de Precios Septiembre 2011



### PBB-T VENTILADORES PORTÁTILES 400, 500, 630 y 800 mm. de diámetro

- Enfriamiento de máquinas, compresores, transformadores o motores,
- Secado de productos alimenticios,
- Secado de piezas en líneas de pintura,
- Remueve humo o polvo en ambientes de trabajo,
- Procesos industriales diversos, etc.

Modelo	Código	Velocidad R.P.M.	Potencia HP	Tensión Volts	Intensidad A	Caudal descarga libre m <sup>3</sup> /hr / CFM	Presión sonora dB(A)	Peso aprox. Kg	Precio Público MXP
PBB-400	5PBB400	1650 / 1340	1/8	127	2.3	4018 / 2365	70 / 65	23	\$ 3,653.00
PBB-500	5PBB500	1650 / 1341	1/2	127	6.3	7586 / 4965	72 / 68	28	\$ 4,095.00
PBT-630	5PBT630	1130	3/4	208-230/460	3.2/1.6	15400	74	75	\$ 8,141.00
PBT-800	5PBT800	1145	1	208-230/460	3.4/1.7	20930	77	79	\$ 9,837.00



### CBP-W CIRCULADORES DE AIRE 650 y 750 mm

Disponen de velocidades y están provistos de un mecanismo que permite ajustar el equipo para una oscilación de 110 grados y un ajuste en la altura del dardo de hasta 30 grados; con un funcionamiento durable y silencioso.

- Llevan incorporado un protector térmico.
- Guardas con separaciones de 8 mm, con acabado cromado.
- Pedestal en fundición con pintura epoxica.
- CBP con altura de pedestal ajustable.
- Mecanismo de oscilación con engrane en cobre y caja de aluminio.

Modelo	Código	Velocidad R.P.M. (Baja/Media/Alta)	Potencia W	Tensión V	Caudal descarga libre m <sup>3</sup> /hr / CMF	Presión Sonora dB(A)	Peso aprox. Kg	Precio Público USD
CBP-W 650	5CBP-650	1290/1480/1573	178/181/184	127	7,947/4,678 / 11,511/6,775 / 15,101/8,888	58/91/70	12	\$ 204.00
CBP-W 750	5CBP-750	1160/---/1303	1160/---/243	127	9,986/5,878 / --- / 13,419/7,898	69/---/76	17	\$ 235.00
CBP-W 650	5CBW-650	1290/1480/1573	178/181/184	127	7,947/4,678 / 11,511/6,775 / 15,101/8,888	58/91/70	12	\$ 183.00
CBP-W 750	5CBW-750	1160/---/1303	1160/---/243	127	9,986/5,878 / --- / 13,419/7,898	69/---/76	17	\$ 221.00



## Lista de Precios Septiembre 2011



### VT VENTILADORES PARA TRANSFORMADOR

Esta gama de ventiladores ha sido diseñada en tres tamaños, con hélice en 2 y 4 palas para ofrecer un amplio rango de caudal con máxima eficiencia en la aplicación de enfriamiento de transformadores eléctricos, prestando una óptima relación entre consumo de energía y prestaciones.

La línea VT incorpora componentes excepcionales para un excelente desempeño bajo cualquier condición de operación. Esta línea está disponible en tres diámetros de hélices para mover diferentes caudales de descarga para satisfacer los requerimientos de la aplicación.

Modelo	Código	Velocidad R.P.M.	Potencia HP	Caudal descarga libre m <sup>3</sup> /hr / CFM	Nivel Sonoro dB(A)	Precio Público MXP
VT-746	5VT746INO480	1140	1/3	13,800 / 8,102	59	\$ 6,808.00
VT-726	5VT726INO240	1140	1/6	9,984 / 5,876	57	\$ 5,646.00
VT-726	5VT726INO230	1140	1/6	9,984 / 5,876	57	\$ 5,646.00
VT-726	5VT726INO220	1140	1/6	9,984 / 5,876	57	\$ 5,646.00
VT-724	5VT724INO480	1700	1/2	15,184 / 8,937	71	\$ 5,603.00
VT-724	5VT724INO460	1700	1/2	15,184 / 8,937	71	\$ 5,603.00
VT-724	5VT724INO440	1700	1/2	15,184 / 8,937	71	\$ 5,603.00
VT-724	5VT724INO240	1700	1/2	15,184 / 8,937	71	\$ 5,603.00
VT-724	5VT724INO230	1700	1/2	15,184 / 8,937	71	\$ 5,603.00
VT-724	5VT724INO220	1700	1/2	15,184 / 8,937	71	\$ 5,603.00
VT-648	5VT648INO480	810	1/8	7,072 / 4,162	52	\$ 6,244.00
VT-648	5VT648INO460	810	1/8	7,072 / 4,162	52	\$ 6,244.00
VT-726	5VT726INO440	1140	1/6	9,984 / 5,876	57	\$ 5,646.00
VT-726	5VT726INO460	1140	1/6	9,984 / 5,876	57	\$ 5,646.00
VT-726	5VT726INO480	1140	1/6	9,984 / 5,876	57	\$ 5,646.00
VT-746	5VT746INO460	1140	1/3	13,800 / 8,102	59	\$ 6,808.00
VT-746	5VT746INO440	1140	1/3	13,800 / 8,102	59	\$ 6,808.00
VT-746	5VT746INO240	1140	1/3	13,800 / 8,102	59	\$ 6,808.00
VT-746	5VT746INO230	1140	1/3	13,800 / 8,102	59	\$ 6,808.00
VT-746	5VT746INO220	1140	1/3	13,800 / 8,102	59	\$ 6,808.00
VT-728	5VT728INO480	830	1/8	7,280 / 4,285	48	\$ 5,416.00
VT-728	5VT728INO460	830	1/8	7,280 / 4,285	48	\$ 5,416.00
VT-728	5VT728INO440	830	1/8	7,280 / 4,285	48	\$ 5,416.00
VT-728	5VT728INO240	830	1/8	7,280 / 4,285	48	\$ 5,416.00
VT-728	5VT728INO230	830	1/8	7,280 / 4,285	48	\$ 5,416.00
VT-728	5VT728INO220	830	1/8	7,280 / 4,285	48	\$ 5,416.00
VT-648	5VT648INO440	810	1/8	7,072 / 4,162	52	\$ 6,243.00
VT-648	5VT648INO240	810	1/8	7,072 / 4,162	52	\$ 6,243.00
VT-446	5VT446INO480	1140	1/6	5,304 / 3,122	60	\$ 5,146.00
VT-446	5VT446INO460	1140	1/6	5,304 / 3,122	60	\$ 5,146.00
VT-446	5VT446INO440	1140	1/6	5,304 / 3,122	60	\$ 5,146.00
VT-446	5VT446INO240	1140	1/6	5,304 / 3,122	60	\$ 5,146.00
VT-446	5VT446INO230	1140	1/6	5,304 / 3,122	60	\$ 5,146.00
VT-446	5VT446INO220	1140	1/6	5,304 / 3,122	60	\$ 5,146.00
VT-444	5VT444INO480	1700	1/2	8,112 / 4,775	70	\$ 5,382.00
VT-444	5VT444INO460	1700	1/2	8,112 / 4,775	70	\$ 5,382.00
VT-444	5VT444INO440	1700	1/2	8,112 / 4,775	70	\$ 5,382.00
VT-444	5VT444INO240	1700	1/2	8,112 / 4,775	70	\$ 5,382.00
VT-444	5VT444INO230	1700	1/2	8,112 / 4,775	70	\$ 5,382.00
VT-644	5VT644INO220	1700	1/2	13,936 / 8,202	72	\$ 5,880.00
VT-644	5VT644INO230	1700	1/2	13,936 / 8,202	72	\$ 5,880.00
VT-644	5VT644INO240	1700	1/2	13,936 / 8,202	72	\$ 5,880.00
VT-648	5VT648INO230	810	1/8	7,072 / 4,162	52	\$ 6,243.00
VT-648	5VT648INO220	810	1/8	7,072 / 4,162	52	\$ 6,243.00
VT-646	5VT646INO480	1140	1/6	9,360 / 5,509	60	\$ 5,923.00





## Lista de Precios Septiembre 2011

Modelo	Código	Velocidad R.P.M.	Potencia HP	Caudal descarga libre m3/hr / CFM	Nivel Sonoro dB(A)	Precio Público MXP
VT-646	5VT646INO460	1140	1/6	9,360 / 5,509	60	\$ 5,923.00
VT-646	5VT646INO440	1140	1/6	9,360 / 5,509	60	\$ 5,923.00
VT-646	5VT646INO240	1140	1/6	9,360 / 5,509	60	\$ 5,923.00
VT-646	5VT646INO230	1140	1/6	9,360 / 5,509	60	\$ 5,923.00
VT-646	5VT646INO220	1140	1/6	9,360 / 5,509	60	\$ 5,923.00
VT-644	5VT644INO480	1700	1/2	13,936 / 8,202	72	\$ 5,880.00
VT-644	5VT644INO460	1700	1/2	13,936 / 8,202	72	\$ 5,880.00
VT-644	5VT644INO440	1700	1/2	13,936 / 8,202	72	\$ 5,880.00
VT-444	5VT444INO220	1700	1/2	8,112 / 4,775	70	\$ 5,382.00



## Lista de Precios Septiembre 2011



### TCP VENTILADOR TUBOAXIAL JETFAN 400, 450 Y 500mm. de diámetro.

- Extracción de humos y gases en: estacionamientos en hoteles, centros comerciales y edificios en general.

Modelo	Código	Velocidad R.P.M.	Empuje N	Caudal descarga libre m3/hr / CFM	Velocidad de Impulsión m/s	Potencia HP	Tensión Volts	Intensidad A	Presión sonora dB(A)	Peso aprox. Kg	Precio Público MXP
TCP 400	5TCP-400	1654	9/7	4,018/3,240 (2,364/1,906)	7.06/6.85	1/8	127	2.3/2.3	62/57	76	\$ 13,025.00
TCP/4 450	5TCP-450-4	1725	62	11,000 (6,470)	17	1	208-230/460	3.0/1.5	75	86	\$ 16,655.00
TCP/4 500	5TCP-500-4	1725	86	13,500 (7,946)	19.1	1 1/2	208-230/460	4.2/2.1	77	96	\$ 20,929.00
TCP/6 450	5TCP-450-6	1150	18	5,400 (3,178)	10.3	1/2	208-230/460	2.4/1.2	64	84	\$ 17,910.00
TCP/6 500	5TCP-500-6	1150	38	9,000 (5,297)	12.7	3/4	208-230/460	3.2/1.6	68	94	\$ 25,950.00

\*No incluye Mallas en Succión y Descarga



### RBC-W VENTILADORES AXIALES DIRECCIONALES DE AIRE 400, 500, 630 y 800 mm. de diámetro

Serie de equipos tuboaxiales para colocación en techo (RBC) ó pared (RBW), compuesta por 4 opciones de tamaños: 400, 500, 630 y 800 mm. Termoplástico reforzado con fibra de vidrio que le confiere alta resistencia.

Equipos de direccionamiento de aire, con gran alcance, destinados al enfriamiento de maquinaria o al confort. Cuentan con una impulsión de aire a una distancia de 29 metros haciéndolo un equipo eficiente y versátil.

Modelo	Código	Velocidad R.P.M.	Potencia HP	Tensión Volts	Intensidad A	Caudal descarga libre m3/hr / CFM	Presión sonora dB(A)	Precio Público MXP
RBC 400	5RBC400	1650 1340	1/8	127	2.3	4,018 / 2,365 3,240 / 1,907	70 65	\$ 3,724.00
RBC 500	5RBC500	1650 1340	1/2	127	6.3	7,586 / 4,465 6,504 / 3,828	72 68	\$ 4,423.00
RBC 630	5RBC630	1130	3/4	208-230/460	3.2/1.6	15,400 / 9,059	74	\$ 8,337.00
RBC 800	5RBC800	1145	1	208-230/460	3.4/1.7	20,930 / 12,311	77	\$ 9,823.00
RBW 400	5RBW400	1650 1340	1/8	127	2.3	4,018 / 2,365 3,240 / 1,907	70 65	\$ 3,935.00
RBW 500	5RBW500	1650 1340	1/2	127	6.3	7,586 / 4,465 6,504 / 3,828	72 68	\$ 4,640.00
RBW 630	5RBW630	1130	3/4	208-230/460	3.2/1.6	15,400 / 9,059	74	\$ 8,714.00
RBW 800	5RBW800	1145	1	208-230/460	3.4/1.7	20,930 / 12,311	77	\$ 10,373.00

\*Nivel sonoro medido de acuerdo a las normas AMCA 300/05 y 301/05



## Lista de Precios Septiembre 2011

### Tejado Axiales



**HAM**  
**EXTRACTORES DE TEJADO**  
**200, 250 y 350 mm. de diámetro**

- Motor monofásico fraccionario, hélices troqueladas con alineación y balanceo preciso. El marco que constituye la base y el domo están fabricados en aluminio y el acabado de piezas metálicas en pintura en polvo poliéster horneada.
- Locales comerciales, salas de juntas, laboratorios, talleres, escuelas, etc.

Modelo	Código	Velocidad R.P.M.	Potencia HP	Tensión Volts	Intensidad A	Caudal descarga libre m3/hr / CFM	Presión sonora dB(A)	Peso aprox. Kg	Precio Público MXP
HAM 200	5HAM200	1550	1/70	120	0.7	598 / 352	47	6	\$ 1,364.00
HAM 250	5HAM250	1550	1/40	120	1.03	810 / 477	53	6	\$ 1,456.00
HAM 350	5HAM350	1550	1/20	120	1.60	1,866 / 1,098	60	8	\$ 2,222.00



**HAB-T**  
**EXTRACTORES AXIALES DE TECHO**  
**400, 500, 630 mm. de diámetro**

- Los extractores cuentan con motores trifásicos y monofásicos, totalmente cerrados en 4 y 6 polos para alta y baja velocidad, las partes metálicas del ventilador tienen acabado con pintura en polvo electrostática poliéster que se somete a un proceso de horneado. Cubierta protectora en fibra de vidrio.
- Ventilación comercial, bodegas, naves industriales, talleres mecánicos, cuartos de máquinas, industria alimenticia, etc.

Modelo	Código	Velocidad R.P.M.	Potencia HP	Tensión Volts	Intensidad A	Caudal descarga libre m3/hr / CFM	Presión sonora dB(A)	Peso aprox. Kg	Precio Público MXP
HAB/4-400/H	5HAB4-400/28	1625	1/3	127	2.6	4,640 / 2,731	69	23	\$ 5,088.00
HAB/4-500/H	5HAB4-500/28	1625	1/2	127	4.40	8,865 / 5,218	76	27	\$ 5,760.00
HAB/6-500/H	5HAB6-500/28	1150	1/2	127	3.60	5,940 / 3,496	75	27	\$ 5,943.00
HAT/4-400/H	5HAT4-400/28	1725	1/4	220	2	4,640 / 2,731	69	23	\$ 5,285.00
HAT/4-500/H	5HAT4-500/28	1650	1/2	220/440	2.0/1.0	8,865 / 5,218	76	27	\$ 5,861.00
HAT/4-630/L	5HAT4-630/20	1765	1	208-230/460	3.0/1.5	12,315 / 7,248	79	43	\$ 8,321.00
HAT/6-630/L	5HAT6-630/20	1150	1/2	230/460	2.4/1.2	8,160 / 4,803	65	43	\$ 9,853.00
HAT/6-630/H	5HAT6-630/24	1130	3/4	208-230/460	3.2/1.6	11,750 / 6,916	74	43	\$ 9,749.00



## Lista de Precios Septiembre 2011



### HAIB-T EXTRACTORES AXIALES TRANSMISIÓN POLEA Y BANDA 800, 1000 y 1250 mm. de diámetro

- Estos extractores tienen el marco embocadura y cubierta protectora fabricados en fibra de vidrio de alta resistencia, con conjunto soporte galvanizado, guarda de seguridad en la succión, chumaceras y caja cojinetes con rodamientos a bolas, motores trifásicos totalmente cerrados y hélices en 6 alabes con balanceo preciso.

- Almacenes, bodegas, centros comerciales, tiendas de autoservicio, salas de espectáculos, instalaciones deportivas, cuartos de máquinas, naves industriales, etc.

Modelo	Código	Velocidad R.P.M.	Potencia HP	Tensión Volts	Intensidad A	Caudal descarga libre m3/hr / CFM	Presión sonora dB(A)	Peso aprox. Kg	Precio Público MXP
HAIB-800	5HAIB800	570	1/3	127	6.6	11,504 / 6,771	69	52	\$ 9,694.00
HAIB-1000	5HAIB1000	400	1/2	127	9.5	19,152 / 11,273	69	58	\$ 12,723.00
HAIB-1250	5HAIB1250	400	3/4	127/220	13.4/6.1	25,469 / 14,991	73	73	\$ 15,206.00
HAIT-800	5HAIT800	570	1/3	220/440	1.6/0.8	11,504 / 6,771	69	52	\$ 10,285.00
HAIT-1000	5HAIT1000	400	1/2	220/440	2.1/1.1	19,152 / 11,273	69	58	\$ 13,416.00
HAIT-1250	5HAIT125034	400	3/4	220/440	3.0/1.5	25,469 / 14,991	73	73	\$ 14,847.00
HAIT-1-1250	5HAIT12501	500	1	208-230/460	3.0/1.5	31,836 / 18,738	77	74	\$ 15,118.00
HAIT-2-1250	5HAIT12502	575	2	208-230/460	3.0/1.6	36,612 / 21,549	81	76	\$ 15,922.00
HAIT-3-1250	5HAIT1250263	700	3	208-230/460	7.8/3.9	43,531 / 25,622	82	81	\$ 17,944.00



## Lista de Precios Septiembre 2011



### RXT/D EXTRACTORES AXIALES DE TEJADO CON COMPUERTA 800, 1000, 1250 y 1500

- La serie RXT está provista de hélices de 6 alabes alineadas y balanceadas según altos estándares normativos, fabricadas en lámina galvanizada de gruesos calibres.

- La serie RXD está provista de una hélice inyectada con dos tipos de alabes:

\* Alabes de aluminio inyectado.

\* Alabes de material termoplástico reforzado con fibra de vidrio que le confiere alta resistencia.

Modelo	Código	Velocidad R.P.M.	Potencia HP	Tensión Volts	Caudal descarga libre m <sup>3</sup> /hr / CFM	Presión sonora dB(A)	Peso aprox. Kg	Precio Público MXP
RXT-800/L	5RXT-800L	530	0.5	TF - 220/440	11,143 / 6,555	75	95	\$ 18,510.00
RXT-800/H	5RXT-800H	700	0.75	TF - 220/440	14,862 / 8,742	79	100	\$ 20,573.00
RXT-1000/L	5RXT-1000L	550	0.75	TF - 220/440	22,629 / 13,311	75	195	\$ 24,545.00
RXT-1000/H	5RXT-1000H	700	1.5	TF - 220/440	29,049 / 17,088	80	200	\$ 25,407.00
RXT-1250/L	5RXT-1250L	500	1.5	TF - 220/440	32,874 / 19,338	80	255	\$ 30,942.00
RXT-1250/H	5RXT-1250H	610	3	TF - 220/440	40,138 / 23,611	85	260	\$ 37,414.00
RXT-1500/16	5RXT-150016	550	3	TF - 220/440	51,060 / 30,035	80	380	\$ 41,118.00
RXT-1500/23	5RXT-150023	550	5	TF - 220/440	72,312 / 42,536	83	390	\$ 42,899.00
RXT-1500/30	5RXT-150030	550	7.5	TF - 220/440	92,552 / 54,442	88	405	\$ 45,847.00
RXT-1500/36	5RXT-150036	550	10	TF - 220/440	108,744 / 63,967	92	410	\$ 49,588.00

Modelo	Código	Velocidad R.P.M.	Potencia HP	Tensión Volts	Caudal descarga libre m <sup>3</sup> /hr / CFM	Presión sonora dB(A)	Peso aprox. Kg	Precio Público MXP
RXD-A-4-800/L	5RXDA-4800L	1725	3	TF - 220/440	22,328 / 13,134	80	100	\$ 21,838.00
RXD-A-4-1000/H	5RXDA-41000H	1725	7.5	TF - 220/440	48,300 / 28,412	88	210	\$ 27,890.00
RXD-A-6-800/H	5RXDA-6800H	1150	1	TF - 220/440	19,411 / 11,418	73	95	\$ 28,889.00
RXD-A-6-1000L	5RXDA-61000L	1150	1.5	TF - 220/440	26,827 / 15,781	76	195	\$ 26,998.00
RXD-A-6-1000/H	5RXDA-61000H	1150	2	TF - 220/440	34,012 / 20,007	79	200	\$ 28,010.00
RXD-P-4-800/L	5RXDP-4800L	1725	3	TF - 220/440	22,328 / 13,142	80	100	\$ 28,838.00
RXD-P-4-1000/H	5RXDP-41000H	1725	7 1/2	TF - 220/440	48,300 / 28,428	88	210	\$ 27,890.00
RXD-P-6-800/H	5RXDP-6800H	1150	1	TF - 220/440	19,411 / 11,425	73	95	\$ 22,890.00
RXD-P-6-1000/L	5RXDP-61000L	1150	1 1/2	TF - 220/440	26,827 / 15,790	76	195	\$ 26,998.00
RXD-P-6-1000/H	5RXDP-61000H	1150	2	TF - 220/440	34,012 / 20,019	79	200	\$ 28,010.00

Modelo	Código	Velocidad R.P.M.	Potencia HP	Tensión Volts	Caudal descarga libre m <sup>3</sup> /hr / CFM	Presión sonora dB(A)	Peso aprox. Kg	Precio Público MXP
RXT-C-800/L	5RXTC-800L	530	0.5	TF - 220/440	11,143 / 6,555	74	135	\$ 24,762.00
RXT-C-800/H	5RXTC-800H	700	0.75	TF - 220/440	14,862 / 8,742	78	145	\$ 27,248.00
RXT-C-1000/L	5RXTC-1000L	550	0.75	TF - 220/440	22,629 / 13,311	74	265	\$ 32,865.00
RXT-C-1000/H	5RXTC-1000H	700	1.5	TF - 220/440	29,049 / 17,088	79	265	\$ 33,811.00
RXT-C-1250/L	5RXTC-1250L	500	1.5	TF - 220/440	32,874 / 19,338	79	350	\$ 41,752.00
RXT-C-1250/H	5RXTC-1250H	610	3	TF - 220/440	40,138 / 23,611	84	360	\$ 42,882.00
RXT-C-1500/16	5RXTC-150016	550	3	TF - 220/440	51,060 / 30,035	79	470	\$ 52,485.00
RXT-C-1500/23	5RXTC-150023	550	5	TF - 220/440	72,312 / 42,536	82	480	\$ 56,396.00
RXT-C-1500/30	5RXTC-150030	550	7.5	TF - 220/440	92,552 / 54,442	87	495	\$ 56,785.00
RXT-C-1500/36	5RXTC-150036	550	10	TF - 220/440	108,744 / 63,967	91	500	\$ 57,966.00



## Lista de Precios Septiembre 2011

### Centrífugos

#### BS

#### VENTILADORES CENTRÍFUGOS DE ALABES CURVOS ADELANTADOS

#### SIMPLE OÍDO DE ASPIRACIÓN

#### 500, 700 y 1000

- Los motores de los ventiladores son del tipo rotor exterior, que como su nombre lo indica llevan el rotor en la parte exterior del motor, quedando el estator en la parte interior del motor. Esto implica una ventilación directa de rotor, así como una mayor inercia que se traduce en una mayor estabilidad de funcionamiento. Asimismo, permite fijar el rodete sobre el mismo rotor con lo cual se logra el concepto de ventilador compacto. Motores con rodamientos a bolas, aislamiento clase "B", Protección IP-44, turbinas balanceadas dinámicamente. Ventilación en maquinaria, tableros eléctricos y de control, cuartos limpios, sistemas con filtros y de extracción de gases, humidificadores y deshumidificadores, ventiladores para equipos de aire acondicionado, ventilación de laboratorios, etc.



Modelo	Código	Velocidad R.P.M.	Potencia W	Tensión Volts	Intensidad A	Caudal descarga libre m3/hr / CFM	Presión sonora dB(A)	Peso aprox. Kg	Precio Público MXP
BS-500	5BS-500	1450	80	120	0.31	480 / 282	64	3	\$ 1,364.00
BS-700	5BS-700	1400	155	120	0.52	675 / 397	66	4	\$ 1,513.00
BS-1000	5BS-1000	1350	220	120	0.82	961 / 565	68	7	\$ 2,476.00

#### BD

#### VENTILADORES CENTRÍFUGOS DE ALABES CURVOS ADELANTADOS

#### DOBLE OÍDO DE ASPIRACIÓN

#### 700 y 1300

- Los motores de los ventiladores son del tipo rotor exterior, que como su nombre lo indica llevan el rotor en la parte exterior del motor, quedando el estator en la parte interior del motor. Esto implica una ventilación directa de rotor, así como una mayor inercia que se traduce en una mayor estabilidad de funcionamiento. Asimismo, permite fijar el rodete sobre el mismo rotor con lo cual se logra el concepto de ventilador compacto. Motores con rodamientos a bolas, aislamiento clase "B", Protección IP-44, turbinas balanceadas dinámicamente. Ventilación en maquinaria, tableros eléctricos y de control, cuartos limpios, sistemas con filtros y de extracción de gases, humidificadores y deshumidificadores, ventiladores para equipos de aire acondicionado, ventilación de laboratorios, etc.



Modelo	Código	Velocidad R.P.M.	Potencia W	Tensión Volts	Intensidad A	Caudal descarga libre m3/hr / CFM	Presión sonora dB(A)	Peso aprox. Kg	Precio Público MXP
BD-700	5BD-700	2340	250	120	1.01	697 / 410	62	4	\$ 1,696.00
BD-1300	5BD-1300	1275	250	120	1.09	1,275 / 750	66	5	\$ 1,903.00



## Lista de Precios Septiembre 2011



### CEB-T EXTRACTORES CENTRÍFUGOS DE ALABES CURVOS ADELANTADOS 800, 1200, 2000, 2600, 4000, 5000, y 6000 m/hr

- Carcasa en acero electrosoldado, acabado en pintura en polvo poliéster horneada de gran resistencia a la corrosión, boca de descarga en cuatro posiciones con brida opcional.
- Instalaciones en sistemas de ventilación, extracción, calefacción y acondicionamiento de aire.
- Impulsión de aire dentro de conductos, refrigeración de máquinas industriales, etc.

Modelo	Código	Velocidad R.P.M.	Potencia HP	Tensión Volts	Intensidad A	Caudal descarga libre m3/hr / CFM	Presión sonora dB(A)	Peso aprox. Kg	Precio Público MXP
CEB-800	5CEB-800	1550	1/20	127	1.6	800 / 471	53	6	\$ 1,628.00
CEB-1200	5CEB-1200	1625	1/10	127	1.35	1,200 / 706	56	6	\$ 2,296.00
CEB 2000	5CEB-2000	1740	1/2	127/220	8.00 / 3.80	1,900 / 1,118	60	11	\$ 3,409.00
CEB 2600	5CEB-2600	1750	3/4	127/220	12.5 / 5.50	2,600 / 1,529	63	25	\$ 3,524.00
CET-2000	5CET-2000	1700	1/2	220/440	1.90 / 1.00	1,900 / 1,118	60	11	\$ 3,185.00
CET-2600	5CET-2600	1730	3/4	220/440	3.00 / 1.50	2,600 / 1,529	63	25	\$ 3,619.00
CET-4000	5CET-4000	1760	1 1/2	208-230/460	4.20 / 2.10	3,950 / 2,324	72	28	\$ 5,058.00
CET-5000	5CET-5000	1760	2	208-230/460	6.20 / 3.10	5,200 / 3,059	75	32	\$ 8,125.00
CET-6000	5CET-6000	1765	3	208-230/460	7.80 / 3.90	6,500 / 3,824	80	34	\$ 9,851.00



### CKB EXTRACTORES CENTRÍFUGOS COMPACTOS DE ALABES CURVOS ADELANTADOS 1500 y 2500

- Equipo con turbina de alabes curvos adelantados, envoltorio con acabado en pintura en polvo poliéster horneada de gran resistencia a la corrosión. Bajo nivel sonoro.
- Sistemas de ventilación tipo plenum, extracción de aire limpio en ventilación controlada: oficinas, baños, comercios, etc. Aplicación en sistemas de aire acondicionado.

Modelo	Código	Velocidad R.P.M.	Potencia HP	Tensión Volts	Intensidad A	Caudal descarga libre m3/hr / CFM	Presión sonora dB(A)	Peso aprox. Kg	Precio Público MXP
CKB-1500	5CKB-1500	1650	1/4	127	3.5	1,345 / 791	62	14	\$ 2,914.00
CKB-2500	5CKB-2500	1625	1/2	127	5.7	2,380 / 1,400	66	17	\$ 3,867.00

### CAD VENTILADORES CENTRÍFUGOS PORTÁTILES 201, 211 y 241



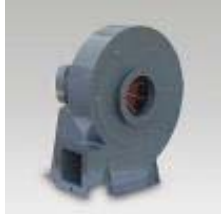
- Carcasa fabricada en inyección de plástico, para uso intemperie.
- Motores con protector térmico integrado, protección IP X4, con protección de plástico.
- Turbina alabes atrasados, con altos estándares en balanceo.

- Accesorios integrados:
- Brida en descarga.
  - Malla de protección en succión y descarga.
  - Interruptor para encendido, con aplicación intemperie.
  - Cable de conexión reforzado.

Modelo	Código	Velocidad R.P.M.	Potencia W	Tensión Volts	Intensidad A	Caudal descarga libre m3/hr / CFM	Presión sonora dB(A)	Peso aprox. Kg	Precio Público USD
CAD-201	5CAD-201	3312	258	127	1.8	270 / 159	76	4	\$ 109.00
CAD-211	5CAD-211	3353	367	127	3.1	420 / 247	80	4	\$ 125.00
CAD-241	5CAD-241	3407	1019	127	7	770 / 453	84	7	\$ 197.00



## Lista de Precios Septiembre 2011



### CSB-T EXTRACTORES CENTRÍFUGOS DE ALABES RADIALES 300, 400, 800, 1300, 2000, 2600 y 3500 m3/hr

- Carcasa en acero electrosoldada, rotor de alabes rectos radiales fabricado en fundición de Al, acabado en pintura en polvo poliéster horneada color gris martillado con gran resistencia a la corrosión. Motor acoplado directamente a la turbina.
- Cámaras de pintura, secadores, manejo de humo, polvo, presurización en procesos industriales, etc.

\*Todos los modelos de línea son rotación derecha y descarga BH(270 grados).

Modelo	Código	Velocidad R.P.M.	Potencia HP	Tensión Volts	Intensidad A	Caudal descarga libre m3/hr / CFM	Presión sonora dB(A)	Peso aprox. Kg	Precio Público MXP
CSB-300	5CSB-300	3450	1/4	127	6.2	300 / 176	71	13	\$ 2,507.00
CSB-400	5CSB-400	3455	1/2	127	9.4	400 / 235	73	17	\$ 2,850.00
CSB-800	5CSB-800	3555	3/4	127/220	12.3 / 6.30	800 / 471	75	21	\$ 3,433.00
CSB-1300	5CSB-1300	3300	1	127/220	14.7 / 8.00	1300 / 765	82	24	\$ 4,373.00
CST-400	5CST-400	3455	1/2	220/440	2.20 / 1.10	400 / 235	73	17	\$ 3,487.00
CST-800	5CST-800	3555	3/4	220/440	3.00 / 1.50	800 / 471	75	21	\$ 4,339.00
CST-1300	5CST-1300	3300	1	220/440	1.90 / 3.90	1300 / 765	82	24	\$ 4,983.00
CST-2000	5CST-2000	3560	1 1/2	220/440	4.80 / 2.40	2,000 / 1,176	84	37	\$ 6,489.00
CST-2600	5CST-2600	3490	3	220/440	10.0 / 5.00	2,600 / 1,529	86	41	\$ 7,934.00
CST-3500	5CST-3500	3500	5	220/440	14.8 / 7.40	3,500 / 2,059	90	66	\$ 9,138.00

### CX EXTRACTORES CENTRÍFUGOS DE ALABES RADIALES DE MEDIANA PRESIÓN 4500, 5500 y 6500 m3/hr



- Turbina de alabes rectos radiales en chapa de fierro electrosolada.
- Motor dos polos, 3F, con brida en acoplamiento directo.
- Carcasa electrosolada con brida en succión y descarga.
- Recubrimiento en pintura en polvo con características anticorrosivas.
- Transportación neumática de: Virutas, polvos, granos, etc.
- Impulsión de aire en: Quemadores, Fraguas, Cubilotes,
- Aireación de semillas y materiales. Procesos industriales diversos.

\*Todos los modelos de línea son rotación derecha y descarga BH(270 grados).

Modelo	Código	Velocidad R.P.M.	Potencia HP	Tensión Volts	Intensidad A	Caudal descarga libre m3/hr / CFM	Presión sonora dB(A)	Peso aprox. Kg	Precio Público MXP
CX 4500	5CX-4500	3460	7 1/2	220/440	20.0 / 10.0	4,500 / 2,647	89	109	\$ 11,879.00
CX 5500	5CX-5500	3460	10	220/440	28.2 / 14.1	5,500 / 3,235	90	120	\$ 14,779.00
CX 6500	5CX-6500	3524	15	220/440	42.4 / 21.2	6,500 / 3,824	93	182	\$ 19,789.00





## Lista de Precios Septiembre 2011

### PL

#### EXTRACTORES CENTRÍFUGOS PARA ATMÓSFERAS CORROSIVAS Y/O EXPLOSIVAS 10, 15, 20, 25, 30 y 35



- Conjunto carcasa en una sola pieza fabricada en polipropileno, turbina tipo álabes curvos adelantados fabricada por inyección de polipropileno, motores estándar cerrados con protección IP55, opción a motor a prueba de explosión clase I grupo D, bajo nivel sonoro, diseño compacto que facilita la instalación.

- Laboratorios químicos, industria farmacéutica, industria extractiva, procesos alimenticios, industria electrónica, almacenes de reactivos, manejo de pinturas y solventes, química agropecuaria, industria fotográfica, industria petroquímica, procesos de tratamiento de agua, etc.

\*Todos los modelos de línea son rotación izquierda y descarga TH(90 grados).

Modelo	Código	Velocidad R.P.M.	Potencia HP	Tensión Volts	Intensidad A	Caudal descarga libre m3/hr / CFM	Presión sonora dB(A)	Peso aprox. Kg	Precio Público MXP
PL-102	5PL-102	3450	1/2	220/440	1.60 / 0.80	272 / 160	70	8	\$ 8,144.00
PL 152	5PL-152	3450	1/2	220/440	1.60 / 0.80	1,037 / 610	54	10	\$ 12,476.00
PL 154	5PL-154	1700	1/2	220/440	1.90 / 1.00	510 / 300	72	11	\$ 11,099.00
PL 202	5PL-202	3450	1 1/2	208-230/460	4.00 / 2.00	1,530 / 900	58	12	\$ 13,320.00
PL 204	5PL-204	1700	1/2	220/440	1.90 / 1.00	2,082 / 1,225	75	15	\$ 12,476.00
PL 254	5PL-254	1740	3/4	208-230/460	2.80 / 1.40	2,890 / 1,700	58	16	\$ 15,664.00
PL 304	5PL-304	1765	2	208-230/460	6.40 / 3.20	5,738 / 3,375	54	28	\$ 19,633.00
PL 354	5PL-354	1765	10	208-230/460	26.8 / 13.4	7,715 / 4,538	78	68	\$ 50,358.00
PL 356	5PL-356	1150	5	208-230/460	13.6 / 6.80	10,431 / 6,136	81	75	\$ 51,050.00

Modelo	Código	Velocidad R.P.M.	Potencia HP	Tensión Volts	Intensidad A	Caudal descarga libre m3/hr / CFM	Presión sonora dB(A)	Peso aprox. Kg	Precio Público MXP
PLE 154	5PLE-154	1700	1/2	220/440	1.90 / 1.00	510 / 300	72	11	\$ 12,225.00
PLE 204	5PLE-204	1700	1/2	220/440	1.90 / 1.00	2,082 / 1,225	75	15	\$ 12,890.00
PLE 254	5PLE-254	1740	3/4	208-230/460	2.80 / 1.40	2,890 / 1,700	58	16	\$ 16,587.00
PLE 304	5PLE-304	1765	2	208-230/460	6.40 / 3.20	5,738 / 3,375	54	28	\$ 22,241.00
PLE 354	5PLE354	1765	10	208-230/460	26.8 / 13.4	7,715 / 4,538	78	68	\$ 51,745.00

\*Nivel sonoro medido de acuerdo a las normas AMCA 300/05 y 301/05

PLE: Opción de motor a prueba de explosión.



## Lista de Precios Septiembre 2011

### Centrífugos de Tejado y Pared



**CRH**  
**EXTRACTORES CENTRÍFUGOS DE TEJADO DESCARGA**  
**HORIZONTAL: MONTAJE EN TECHO TURBINA DE**  
**PALAS RECTAS ATRASADAS**  
 10, 12, 15, 18, 20, 22, 24, 26, 28, 30, 33, 36, 42 y 48

Modelo	Código	Velocidad R.P.M.	Potencia HP	Tensión Volts	Caudal descarga libre m3/hr / CFM	Presión sonora dB(A)	Precio Público MXP
CRHD-10 1/3	5CRHD-10 1/3	1725	1/3	MF - 115	2,871 / 1,690	66	\$ 5,027.00
CRHD-10 1/8	5CRHD-10 1/8	1200	1/8	MF - 115	1,998 / 1,176	58	\$ 4,844.00
CRHD-12 1/4	5CRHD-12 1/4	1200	1/4	MF - 115	2,450 / 1,442	59	\$ 5,604.00
CRHD-15 1/4	5CRHD-15 1/4	850	1/4	MF - 115	3,352 / 1,973	60	\$ 6,099.00
CRHD-15 3/4	5CRHD-15 3/4	1200	3/4	MF - 115	4,732 / 2,783	66	\$ 6,825.00
CRHD-18 1/2	5CRHD-18 1/2	850	1/2	MF - 115	5,440 / 3,200	66	\$ 7,533.00
CRHD-18 1	5CRHD-18 1HP	1200	1	TF 208/230/460	7,681 / 4,518	73	\$ 11,530.00
CRHD-18 1	5CRHD-18 1MF	1200	1	MF - 115	7,681 / 4,518	73	\$ 8,334.00

Modelo	CRHT-10	CRH-12	CRHT-15	CRHT-18	CRHT-20	CRHT-22	CRHT-24
Código	5CRHT-10 SM	5CRHT-12 SM	5CRHT-15 SM	5CRHT-18 SM	5CRHT-20 SM	5CRHT-22 SM	5CRHT-24 SM
Precio Público MXP	\$ 4,858.00	\$ 5,258.00	\$ 5,855.00	\$ 7,158.00	\$ 7,911.00	\$ 11,092.00	\$ 12,025.00

Modelo	CRHT-26	CRHT-28	CRHT-30	CRHT-33
Código	5CRHT-26 SM	5CRHT-28 SM	5CRHT-30 SM	5CRHT-33 SM
Precio Público MXP	\$ 14,095.00	\$ 14,807.00	\$ 16,523.00	\$ 16,997.00

Modelo	CRHT-36	CRHT-42	CRHT-48
Código	5CRHT-36 SM	5CRHT-42 SM	5CRHT-48 SM
Precio Público USD	\$ 2,285.00	\$ 3,304.00	\$ 3,491.00

\*No incluye motor ni transmisión



## Lista de Precios Septiembre 2011



**CRV**  
**EXTRACTORES CENTRÍFUGOS DE TEJADO DESCARGA**  
**VERTICAL: MONTAJE EN TECHO Y PARED**  
 10, 12, 15, 18, 20, 22, 24, 26, 28, 30, 33, 36, 42 y 48

Modelo	Código	Velocidad R.P.M.	Potencia HP	Caudal descarga libre m3/hr / CFM	Presión sonora dB(A)	Precio Público MXP
CRVD-10 1/3	5CRVD-10 1/3	1725	1/3	2,792 / 1,644	65	\$ 5,075.00
CRVD-10 1/8	5CRVD-10 1/8	1200	1/8	1,959 / 1,154	57	\$ 4,926.00
CRVD-12 1/4	5CRVD-12 1/4	1200	1/4	2,933 / 1,727	58	\$ 6,370.00
CRVD-15 1/4	5CRVD-15 1/4	850	1/4	3,409 / 2,008	63	\$ 7,334.00
CRVD-15 3/4	5CRVD-15 3/4	1200	3/4	4,813 / 2,830	69	\$ 8,464.00
CRVD-18 1/2	5CRVD-18 1/2	850	1/2	5,455 / 3,213	63	\$ 9,827.00
CRVD-18 1TF	5CRVD-18 16P	1200	1	7,701 / 4,535	71	\$ 9,990.00

Modelo	CRVT-10	CRVT-12	CRVT-15	CRVT-18	CRVT-20	CRVT-22	CRVT-24
Código	5CRVT-10 SM	5CRVT-12 SM	5CRVT-15 SM	5CRVT-18 SM	5CRVT-20 SM	5CRVT-22 SM	5CRVT-24 SM
Precio Público MXP	\$ 4,908.00	\$ 5,702.00	\$ 6,700.00	\$ 8,036.00	\$ 8,989.00	\$ 11,831.00	\$ 13,188.00

Modelo	CRVT-26	CRVT-28	CRVT-30	CRVT-33
Código	5CRVT-26 SM	5CRVT-28 SM	5CRVT-30 SM	5CRVT-33 SM
Precio Público MXP	\$ 15,977.00	\$ 16,235.00	\$ 17,846.00	\$ 20,125.00

Modelo	CRVT-36	CRVT-42	CRVT-48
Código	5CRVT-36 SM	5CRVT-42 SM	5CRVT-48 SM
Precio Público USD	\$ 2,733.00	\$ 4,465.00	\$ 4,770.00

\* Información Técnica ver en Catálogo  
 \* No incluye motor ni transmisión



## Lista de Precios Septiembre 2011



### CRW EXTRACTORES CENTRÍFUGOS DE PARED 10, 12, 15, 18 y 20

- Extracción de aire en donde es necesaria la posición del ventilador de forma horizontal en pared.

Modelo	Código	Velocidad R.P.M.	Potencia HP	Tensión Volts	Caudal descarga libre m3/hr / CFM	Presión sonora dB(A)	Precio Público MXP
CRWD-10 1/8	5CRWD-10 1/8	1200	1/8	MF - 115	1,352 / 796	52	\$ 5,027.00
CRWD-10 1/3	5CRWD-10 1/3	1725	1/3	MF - 115	2,744 / 1,615	65	\$ 5,699.00
CRWD-12 1/4	5CRWD-12 1/4	1200	1/4	MF - 115	2,590 / 1,524	59	\$ 5,604.00
CRWD-15 1/4	5CRWD1528500	850	1/4	MF - 115	3,385 / 1,992	61	\$ 5,702.00
CRWD-15 3/4	5CRWD-15 3/4	1200	3/4	MF - 115	4,778 / 2,812	66	\$ 6,825.00
CRWD-18 1/2	5CRWD1840850	850	1/2	MF - 115	5,588 / 3,287	67	\$ 7,727.00
CRWD-18 1	5CRWD18B1200	1200	1	TF 208/230/460	7,890 / 4,641	73	\$ 11,530.00

Modelo	CRWT-10	CRWT-12	CRWT-15	CRWT-18	CRWT-20
Código	5CRWT-10 SM	5CRWT-12 SM	5CRWT-15 SM	5CRWT-18 SM	5CRWT-20 SM
Precio Público MXP	\$ 5,469.00	\$ 5,577.00	\$ 6,442.00	\$ 9,380.00	\$ 10,112.00

\* Información Técnica ver en Catálogo  
\* Consultar <http://easyvent.com>



# Lista de Precios Septiembre 2011

## Centrífugos en Línea



**CLD-T**  
**EXTRACTORES CENTRÍFUGOS EN LÍNEA**  
**TURBINA: PALAS RECTAS ATRASADAS**  
**TRASMISIÓN: DIRECTA Y POLEAS-BANDAS**

Modelo	Código	Caudal descarga libre m3/hr/C.F.M.		Precio Público MXP
CLDG-7 1/8 MF	5CLDG-7 1/8M	488 287	\$	3,625.00
CLDG-7 1/3 MF	5CLDG-7 1/3M	765 450	\$	4,128.00
CLDG-10 1/8 MF	5CLDG-10 1/8M	1486 874	\$	4,778.00
CLDG-10 1/3 MF	5CLDG-10 1/3M	2338 1376	\$	5,281.00
CLDG-12 1 TF	5CLDG-12 1T	3533 2079	\$	6,197.00
CLDG-15 1/4 MF	5CLDG-15 1/4M	354 1798	\$	6,088.00
CLDG-15 3/4 MF	5CLDG-15 3/4M	4623 2721	\$	6,248.00
CLDG-15 2 TF	5CLDG-15 2T	6907 4065	\$	8,158.00
CLDG-18 1/2 MF	5CLDG-18 1/2M	4974 2928	\$	7,479.00
CLDG-18 1 TF	5CLDG-18 1T	7298 4296	\$	9,728.00

Modelo	CLT-7	CLT-10	CLT-12	CLT-15	CLT-18	CLT-20	CLT-22	CLT-24	CLT-26	CLT-28
Código	5CLT7SM	5CLT10SM	5CLT12SM	5CLT15SM	5CLT18SM	5CLT20SM	5CLT22SM	5CLT24SM	5CLT26SM	5CLT28SM
Precio Público MXP	\$ 2,985.00	\$ 4,138.00	\$ 4,953.00	\$ 5,360.00	\$ 6,377.00	\$ 7,395.00	\$ 8,955.00	\$ 10,482.00	\$ 11,058.00	\$ 14,789.00

\*Información Técnica ver en Catálogo

Modelo	CLT-30	CLT-33	CLT-36	CLT-42
Código	5CLT30SM	5CLT33SM	5CLT36SM	5CLT42SM
Precio Público MXP	\$ 14,993.00	\$ 16,859.00	\$ 2,273.00	\$ 2,985.00

\*Información Técnica ver en Catálogo

\*Modelo CLT-36 y CLT-42 Precio en dólares



## Lista de Precios Septiembre 2011

### Cortinas de Aire



#### CAF CORTINAS DE AIRE COMERCIAL 36, 48 y 60 de longitud

- Turbinas con operación silenciosa, fabricadas con estrictas normas de balanceo.
- Motor monofásico de bajo consumo, con protección térmica.
- Gabinete compacto y ligero con reja de aspiración formando un conjunto estético.
- Descarga diseñada para un paso de aire con la menor turbulencia para reducir el nivel sonoro con aletas de orientación de difusión.
- Con control de operación en gabinete y remoto, con dos velocidades de operación.

Modelo	Código	Potencia máxima Vel. Baja / Vel. Alta KW	Caudal descarga libre Vel. Baja/Vel. Alta (m3/hr*CFM)	Intensidad máxima A Vel. Baja / Vel. Alt	Nivel sonoro Vel. Baja / Vel. Alta dB	Peso aprox. Kg	Precio Público USD
CAF-36	5CAF-36 REM	0.240 / 0.350	1088/1296 * 640/762	2 / 3	57/61	13	\$ 324.00
CAF-48	5CAF-48 REM	0.320 / 0.480	1453/1730 * 854/1017	2.6 / 4.2	58/62	15	\$ 353.00
CAF-60	5CAF-60 REM	0.44 / 0.575	2181/3740 * 1283/2200	3.6 / 4.8	63/65	22	\$ 428.00



#### CAI CORTINAS DE AIRE INDUSTRIAL 36, 48 y 60 de longitud

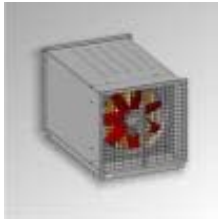
- Construcción ligera pero robusta. Óptima relación entre consumo y prestaciones.  
 Turbinas de doble entrada y carcaza en acero galvanizado.  
 Aletas difusoras alineables. Gabinete con rejillas troqueladas de aspiración en laterales y construcción de cubierta frontal en lámina desplegada. Acabado en pintura en polvo horneada.  
 Fácil instalación y mantenimiento. Todo tipo de locales donde la entrada y salida de personas, vehículos o mercancías es continua o bien, cuando permanece abierta una puerta al exterior, como en: supermercados, talleres, cámaras frigoríficas y de secado, invernaderos, fabricación de productos alimenticios, entradas a vestíbulos, puertas comunicadas con almacenes, etc.

Modelo	Código	Velocidad Máx. de salida m/seg	Potencia W	Intensidad máx. 220 V	Caudal descarga libre m3/hr	Presión sonora dB(A)	Peso aprox. Kg	Precio Público MXP
CAI-36	5CAI36T	11.4	470	2.9	3335	69	30	\$ 6,832.00
CAI-48	5CAI48T	8.6	470	2.9	3335	67	35	\$ 8,436.00
CAI-60	5CAI60T	14.7	2 X 470	5.8	7600	77	62	\$ 11,476.00



## Lista de Precios Septiembre 2011

### Accesorios



#### AT ATENUADORES DE RUIDO PARA EQUIPOS AXIALES 630 y 800

Atenuadores de ruido fabricados con materia fono absorbente, para ser acoplados en equipos axiales.

Modelo	Código	Velocidad R.P.M.	Potencia HP	Tensión Volts	Caudal descarga libre m3/hr / CFM	Ruido con atenuador dB(A)	Precio Público MXP
HXT-630/L	5AT/HXT63020	1725	1	TF - 220/440	10,390 / 6,112	62.3	\$ 16,415.00
HXT-630/H	5AT/HXT63024	1725	1.5	TF - 220/440	12,700 / 7,471	64.4	\$ 16,600.00
HXA/P-4-800/L	5AT-HXA4800L	1725	3	TF - 220/440	19,170 / 11,276	69.5	\$ 24,331.00
HXA/P-4-800/H	5AT-HXA4800H	1725	5	TF - 220/440	24,050 / 14,147	72.8	\$ 25,254.00

\* Incluye: Ventilador, Gabinete y Paneles de atenuación

\* Opciones: Cubierta Intemperie, Louvers Pintura Poliéster Horneada.

\* Tamaños Especiales: Cotización y disponibilidad en Depto. Comercial



#### ELC ACCESORIO EÓLICO 17" Diámetro

- Libera calor, humos, vapores y gases en suspensión en: almacenes, naves industriales, áticos, bodegas, talleres, etc.  
- Permite la salida de aire, en sistemas donde la inyección de aire es constante.

Modelo	Código	Material constructivo	Cantidad y tipo de rodamientos	Número de aspas	Peso aprox.	Precio Público MXP
ELC-17	5ELC17	Aluminio	(2) 608 2RS	22	2.5	\$ 984.00

\* Base montaje sobre pedido.

### Accesorios de Montaje para Equipos Axiales

#### PER PERSIANAS DE SOBREPRESIÓN CON MECANISMO 200, 250, 350, 400, 500, 630, 800, 1000, 1250, 1500 y 1800

Fabricación del marco de la persiana el lámina galvanizada con acabado en pintura electrostática en polvo color aluminio; palas de aluminio, mecanismo de apertura simultánea.

Los modelo PER/X-800 y PER/X-1000 están fabricados en materiales reforzados y su diseño es especial para manejar presiones más altas que las persianas convencionales.

El modelo 1500 está diseñado para el ventilador HZ, construido en 2 partes para facilidad de transporte. Reforzada y con altos calibres para poder ser usada en los ventiladores de tamaño 1500 mm de diámetro.

Se fijan directo sobre la pared exterior en 4 puntos de sujeción, las medidas coinciden directamente con el tamaño de los ventiladores.

No precisan mantenimiento salvo una limpieza periódica.

Modelo	PER-200	PER-250	PER-350	PER-400	PER-500	PER-630	PER-800	PER/X-800
Código	5PER-AL200	5PER-AL250	5PER-AL350	5PER-AL400	5PER-AL500	5PER-AL630	5PER-AL800	5PER/X-800
Equipo	HXM-200	HXM-250	HXM-350	HX-400	HX-500	HX/HI-630	HI/HG-800	HXA/P-800
Precio Público MXP	\$ 272.00	\$ 347.00	\$ 523.00	\$ 556.00	\$ 733.00	\$ 1,422.00	\$ 1,947.00	\$ 2,188.00

Modelo	PER-1000	PER/X-1000	PER-1250	PER-1500	PER-1800
Código	5PER-AL1000	5PER/X-1000	5PER-AL1250	5PER-1500	5PER-AL1800
Equipo	HI/HG-1000	HXA/P-1000	HI/HG-1250	HZ-1500	HG-1800
Precio Público MXP	\$ 2,711.00	\$ 3,050.00	\$ 3,236.00	\$ 5,679.00	\$ 7,361.00



## Lista de Precios Septiembre 2011



### LV LOUVERS

- Totalmente construido en lámina galvanizada, recubrimiento en acabado aluminio matizado y marco de sujeción exterior.
- Instalación en áreas para las cuales se necesita una libre entrada o salida de aire con un diseño arquitectónicamente estético: Centros comerciales, naves industriales, bodegas, etc.

**Accesorio opcional:** Malla mosquitero.

Modelo	LOU-AL21	LOU-AL30	LOU-AL36	LOU-AL42	LOU-AL48
Código	5LOU-AL21	5LOU-AL30	5LOU-AL36	5LOU-AL42	5LOU-AL48
Precio Público MXP	\$ 662.00	\$ 923.00	\$ 1,411.00	\$ 1,960.00	\$ 2,591.00

\*Modelos y Tamaños especiales bajo pedido.



### CUBIERTA INTEMPERIE

- Accesorio fabricado en lámina galvanizada, especial para adaptarse a equipos axiales, en donde la protección contra agentes climáticos es necesaria.
- Para instalaciones con ventiladores o extractores axiales, diámetros 400 al 1500.
- Para proteger de la lluvia u objetos extraños, el interior del local que se esté ventilando.

**Modelos:** 400, 500, 630, 800, 1000, 1250 y 1500.

Modelo	CUHX-400	CUHX-500	CUHX-630	CUHX-800	CUHI-1000	CUHI-1250	CUHZ-1500	CUHZ-1800
Código	5CUHX-400	5CUHX-500	5CU-630	5CUHX-800	5CUHI-1000	5CUHI-1250	5CUHZ-1500	---
Precio Público MXP	\$ 1,737.00	\$ 1,859.00	\$ 2,378.00	\$ 3,128.00	\$ 4,013.00	\$ 5,195.00	\$ 5,390.00	\$ 6,282.00



### UNION PERSIANA

- Parte importante para el montaje, su uso se recomienda para aplicaciones en donde la persiana del ventilador queda alejada del mismo por motivos de instalación y es necesario una unión que nos ayude con la correcta adaptación de las piezas a la pared en donde se van a instalar.
- Acoplamiento para instalación de la persiana al extractor, en caso de existir en la instalación algún elemento intermedio para la fijación y en donde sea necesaria la prolongación de la base del equipo.

**Modelos:** 400, 500, 630, 800, 1000, 1250 y 1500.

Modelo	UP-HX400	UPHX-500	UPHX-630	UPHX-800	UPHI-1000	UPHI-1250	UPHZ-1500	UPHZ-1800
Código	5UP-HX400	5UPHX-500	5UPHX-630	5UPHX-800	5UPHI-1000	5UPHI-1250	5UPHZ-1500	---
Precio Público MXP	\$ 716.00	\$ 770.00	\$ 831.00	\$ 1,283.00	\$ 1,248.00	\$ 1,583.00	\$ 1,954.00	\$ 2,488.00





## Lista de Precios Septiembre 2011



### MALLA DE PROTECCION

- Se recomienda para instalaciones en las cuales sea necesario proteger el interior de los locales de la entrada de objetos extraños, animales, etc.  
Para evitar la entrada de objetos extraños a la instalación del local.

**Modelos:** 400, 500, 630, 800, 1000, 1250 y 1500.

Modelo	MAHX-400	MAHX-500	MAHX-630	MAHX-800	MAHI-1000	MAHI-1250	MAHZ-1500	MAHZ-1800
Código	5MAHX-400	5MAHX-500	5MAHX-630	5MAHX-800	5MAHI-1000	5MAHI-1250	5MAHZ-1500	---
Precio Público MXP	\$ 1,305.00	\$ 1,795.00	\$ 1,777.00	\$ 2,669.00	\$ 3,148.00	\$ 3,840.00	\$ 4,593.00	\$ 5,334.00

### Accesorios Modelos TGT

Modelo	Aro Brida TGT-1000	Aro Brida TGT-1250	Acoplamiento elástico TGT-1000	Acoplamiento elástico TGT-1250	Defensa aspiración TGT-1000
P. Público M.N.	\$ 2,305.00	\$ 3,037.00	\$ 1,275.00	\$ 1,561.00	\$ 1,153.00

Modelo	Defensa aspiración TGT-1250	Defensa de descarga TGT-1000	Defensa de descarga TGT-1250	Pie soporte TGT-1000	Pie soporte TGT-1250
P. Público M.N.	\$ 1,921.00	\$ 2,620.00	\$ 3,781.00	\$ 3,032.00	\$ 3,753.00



# Lista de Precios Septiembre 2011

## Accesorios Modelos RXT/D

Modelo	Protección Descarga RX-800	Protección Descarga RX-1000	Protección Descarga RX-1250	Protección Descarga RX-1500
P. Público M.N.	\$ 1,380.00	\$ 1,717.00	\$ 1,991.00	\$ 2,270.00

Modelo	Roof Curb RX-800	Roof Curb RX-1000	Roof Curb RX-1250	Roof Curb RX-1500
P. Público M.N.	\$ 3,212.00	\$ 5,265.00	\$ 7,987.00	\$ 8,725.00

## Accesorios de Montaje para Equipos Centrífugos



**AM**

**ACCESORIOS DE MONTAJE (GALVANIZADO)**

- Accesorios para realizar el montaje e instalación de equipos centrífugos de Tejado.

Modelo	AM-10	AM-12/15	AM-18/20	AM-22/24	AM-26/28	AM-30/33
Código	5RFCCR-10	5RFCCR-12/15	5RFCCR-18/20	5RFCCR-22/24	5RFCCR-26/28	5RFCCR-30/33
Precio Público MXP	\$ 522.00	\$ 553.00	\$ 580.00	\$ 827.00	\$ 899.00	\$ 1,048.00

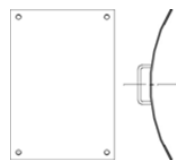
## Accesorios Modelos CM Clase I y Clase II

### CUBIERTA INTEMPERIE



Tamaño	Precio Público M.N.
280	\$ 502.00
315	\$ 554.00
355	\$ 682.00
400	\$ 843.00
450	\$ 906.00
500	\$ 1,055.00
560	\$ 1,387.00
630	\$ 1,608.00

### PUERTA DE INSPECCIÓN



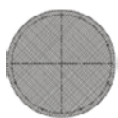
Tamaño	Precio Público M.N.
280	\$ 313.00
315	\$ 313.00
355	\$ 313.00
400	\$ 399.00
450	\$ 426.00
500	\$ 426.00
560	\$ 479.00
630	\$ 550.00
120	\$ 550.00
130	\$ 598.00
140	\$ 639.00
160	\$ 715.00

### ARO TOMA DE AIRE CON BRIDA



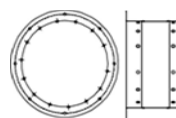
Tamaño	Precio Público M.N.
280	\$ 286.00
315	\$ 313.00
355	\$ 383.00
400	\$ 446.00
450	\$ 533.00
500	\$ 673.00
560	\$ 958.00
630	\$ 1,039.00

### MALLA DE PROTECCIÓN EN SUCCIÓN



Tamaño	Precio Público M.N.
280	\$ 555.00
315	\$ 603.00
355	\$ 694.00
400	\$ 797.00
450	\$ 938.00
500	\$ 1,075.00
560	\$ 1,265.00
630	\$ 1,589.00

### ARO TOMA DE AIRE (Opción aislamiento flexible)



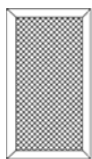
Tamaño	Precio Público M.N.
280	\$ 479.00
315	\$ 511.00
355	\$ 586.00
400	\$ 694.00
450	\$ 840.00
500	\$ 996.00
560	\$ 1,264.00
630	\$ 1,443.00

### BRIDA DESCARGA



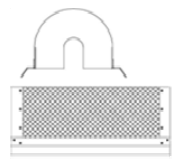
Tamaño	Precio Público M.N.
280	\$ 113.00
315	\$ 120.00
355	\$ 193.00
400	\$ 210.00
450	\$ 224.00
500	\$ 275.00
560	\$ 323.00
630	\$ 376.00

### MALLA DE PROTECCION EN DESCARGA



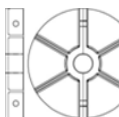
Tamaño	Precio Público M.N.
280	\$ 167.00
315	\$ 189.00
355	\$ 226.00
400	\$ 291.00
450	\$ 307.00
500	\$ 344.00
560	\$ 462.00
630	\$ 569.00

### CUBIERTA PROTECCIÓN CHUMACERAS



Tamaño	Precio Público M.N.
280	\$ 243.00
315	\$ 280.00
355	\$ 280.00
400	\$ 280.00
450	\$ 366.00
500	\$ 366.00
560	\$ 366.00
630	\$ 366.00

### DISCO DE ENFRIAMIENTO



Tamaño	Precio Público M.N.
280	\$ 208.00
315	\$ 208.00
355	\$ 208.00
400	\$ 208.00
450	\$ 488.00
500	\$ 488.00
560	\$ 488.00
630	\$ 488.00

## TUBO DE DRENE

Tamaño	280	315	355	400	450	500	560	630	120	130	140	160
P. Público M.N.	\$ 122.00	\$ 122.00	\$ 122.00	\$ 122.00	\$ 122.00	\$ 122.00	\$ 122.00	\$ 131.00	\$ 131.00	\$ 131.00	\$ 131.00	\$ 131.00



## Lista de Precios Septiembre 2011

### TURBINAS CM

Modelo	CM-I-280	CM-I-315	CM-I-355	CM-I-400	CM-I-450	CM-I-500	CM-I-560
Código	3-ZTP-280K	3-ZTP-315K	3-ZTP-355K	3-ZTP-400K	3-ZTP-450K	3-ZTP-500K	3-ZTP-560K
Precio Público M.N.	\$ 2,302.00	\$ 2,413.00	\$ 2,477.00	\$ 3,103.00	\$ 3,842.00	\$ 5,050.00	\$ 5,441.00

Modelo	CM-I-630	CM-70	CM-80	CM-90	CM-100	CM-110
Código	3-ZTP-630K	3-ZTP-014	3-ZTP-015	3-ZTP-016	3-ZTP-017	3-ZTP-018
Precio Público	\$ 7,078.00	\$ 9,487.00	\$ 10,710.00	\$ 11,506.00	\$ 17,294.00	\$ 21,265.00

\* Turbina giro Derecho Pintada

### TURBINAS

Modelo	CKB-1500	CKB-2500	CEB-800	CEB-1200	CE-2000	CE-2600	CE-4000	CE-5000	CE-6000	CS-300
Código	2-TB-002A	2-TB-001A	2-TB-013	2-TB-014	2-TB-003	2-TB-006	2-TB-001	2-TB-007	2-TB-005	3-ZHP-040
Precio Público M.N.	\$ 531.00	\$ 623.00	\$ 271.00	\$ 281.00	\$ 292.00	\$ 450.00	\$ 623.00	\$ 2,953.00	\$ 3,736.00	\$ 375.00

Modelo	CS-400	CS-800	CS-1300	CST-2000	CST-2600	CST-3500	CX-4500	CX-5500	CX-6500
Código	3-ZHP-040	3-ZHP-045	3-ZHP-050	3-ZHP-055	3-ZHP-057	3-ZHP-058	3-ZTP-110	3-ZTP-111	3-ZTP-112
Precio Público M.N.	\$ 375.00	\$ 468.00	\$ 545.00	\$ 769.00	\$ 970.00	\$ 1,422.00	\$ 2,484.00	\$ 2,478.00	\$ 2,763.00



## Lista de Precios Septiembre 2011

### Campanas



#### KES

**Campanas de Extracción  
36", 48" y 60"**

Campana de Extracción S&P modelo KES, diseñada para cubrir las necesidades de establecimientos de comida, donde se requiere una solución práctica y funcional, con un costo-beneficio adecuado.

Modelo	Código		Precio Público MXP
KES-36"	5KES-36	\$	5,579.00
KES-48"	5KES-48	\$	6,888.00
KES-60"	5KES-60	\$	7,789.00

ACTIVA

### LÍNEA INDUSTRIAL

#### Ventiladores de Alabes Curvos Adelantados



#### SA

**VENTILADORES CENTRÍFUGOS TURBINA DE ALABES CURVAS ADELANTADAS SIMPLE OIDO ASPIRACIÓN**

Manejo en sistemas de acondicionamiento de aire, ventilación comercial, sistemas de manejadoras, manejadoras de filtración, aire lavado, etc.

Modelo	SA-9/4	SA-10/6	SA-12/6	SA-15/8	SA-18/8	SA-20/10	SA-22/11	SA-25/13	SA-30/14
Código	5SA-9/4	5SA-10/6	5SA-12/6	5SA-15/8	5SA-18/8	5SA-20/10	5SA-22/11	5SA-25/13	5SA-30/14
Precio Público MXP	\$ 2,337.00	\$ 2,792.00	\$ 2,954.00	\$ 3,579.00	\$ 4,067.00	\$ 7,052.00	\$ 8,236.00	\$ 9,528.00	\$ 12,357.00

\* Información Técnica

\* No incluye motor ni transmisión



#### DA

**VENTILADORES CENTRÍFUGOS TURBINA DE ALABES CURVAS ADELANTADAS**

**7/7, 9/9, 10/10, 12/12, 15/15, 18/18, 20/20, 22/22, 25/25 y 30/28**

Manejo en sistemas de acondicionamiento de aire, ventilación comercial, sistemas de manejadoras, manejadoras de filtración, aire lavado, sistemas de ductos, aire limpio, aire acondicionado, calefacción, hotelería, hospitales, centros comerciales, edificios públicos, etc.

Modelo	DA-7/7	DA-9/9	DA-10/10	DA-12/12	DA-15/15	DA-18/18	DA-20/20	DA-22/22
Código	5DA-7/7	5DA-9/9	5DA-10/10	5DA-12/12	5DA-15/15	5DA-18/18	5DA-20/20	5DA-22/22
Precio Público MXP	\$ 2,035.00	\$ 2,602.00	\$ 2,856.00	\$ 3,138.00	\$ 4,589.00	\$ 6,289.00	\$ 10,580.00	\$ 12,248.00

Modelo	DA-25/25	DA-30/28
Código	5DA-25/25	5DA-30/28

Precio Público MXP \$ 14,813.00 \$ 18,636.00

\* Información Técnica

\* No incluye motor ni transmisión



## Lista de Precios Septiembre 2011



### DAB VENTILADORES CENTRÍFUGOS DOBLE ASPIRACIÓN CON BASTIDOR 7/7, 9/9, 10/10, 12/12, 15/15, 18/18, 20/20, 22/22, 25/25, 30/28 y 36/36

- Diseño con base integral. Manejo de aire limpio en sistemas de acondicionamiento de aire, ventilación comercial, sistemas de manejadoras, manejadoras de filtración, aire lavado, etc.

Modelo	DAB-7/7	DAB-9/9	DAB-10/10	DAB-12/12	DAB-15/15	DAB-18/18	DAB-20/20	DAB-22/22
Código	5DA/B-7/7	5DA/B-9/9	5DA/B-10/10	5DA/B-12/12	5DA/B-15/15	5DA/B-18/18	5DA/B-20/20	5DA/B-22/22
Precio Público MXP	\$ 2,215.00	\$ 2,924.00	\$ 3,138.00	\$ 3,745.00	\$ 4,891.00	\$ 6,275.00	\$ 10,813.00	\$ 12,408.00

Modelo	DAB-25/25	DAB-30/28	DAB-36/36
Código	5DA/B-25/25	5DA/B-30/28	5DAB-36-36
Precio Público MXP	\$ 15,712.00	\$ 19,423.00	\$ 32,638.00

\* Información Técnica

\* No incluye motor ni transmisión



### DAT VENTILADORES CENTRÍFUGOS DE ALABES ADELANTADOS TIPO TWIN 10/10, 12/12 y 15/15

- Diseño compacto para manejadoras de aire, procesos de filtración, ventilación general, etc.

Modelo	DAT-10/10	DAT-12/12	DAT-15/15
Código	5DAT-10/10	5DAT-12/12	5DAT-15/15
Precio Público MXP	\$ 5,197.00	\$ 6,204.00	\$ 7,730.00

\* Información Técnica

\* No incluye motor ni transmisión



## Lista de Precios Septiembre 2011

### Ventiladores Gama Vent-Set



#### CM

#### VENTILADOR CENTRÍFUGO TURBINA DE ALABES CURVAS ATRASADAS TIPO: VENT-SET

Ventilación comercial-industrial, procesos industriales, campanas de extracción, etc.

Modelo	CM-250	CM-280	CM-315	CM-355	CM-400
<b>Código</b>	5CMI2500000000	5CMI2800000000	5CMI3150000000	5CMI3550000000	5CMI4000000000
<b>Precio Público MXP</b>	\$ 4,813.00	\$ 5,051.00	\$ 5,430.00	\$ 5,915.00	\$ 6,971.00

Modelo	CM-450	CM-500	CM-560	CM-630	CM-710
<b>Código</b>	5CMI4500000000	5CMI5000000000	5CMI5600000000	5CMI6300000000	5CMI7100000000
<b>Precio Público MXP</b>	\$ 8,100.00	\$ 10,010.00	\$ 11,421.00	\$ 13,738.00	\$ 18,799.00

Modelo	CM-800	CM-900	CM-1000	CM-1250
<b>Código</b>	5CMI8000000000	5CMI9000000000	5CMI1000000000	5CMI1250000000
<b>Precio Público MXP</b>	\$ 23,809.00	\$ 29,928.00	\$ 48,756.00	\$ 77,500.00

\*No incluye motor ni transmisión

\*No incluye accesorios



## Lista de Precios Septiembre 2011



### CMII

#### VENTILADOR CENTRÍFUGO TURBINA DE ALABES CURVAS ATRASADAS TIPO: VENT-SET

Ventilación comercial-industrial, procesos industriales, campanas de extracción, etc.

Modelo	CM-315	CM-355	CM-400	CM-450	CM-500
<b>Código</b>	5CMII3150000000	5CMII3550000000	5CMII4000000000	5CMII4500000000	5CMII5000000000
<b>Precio Público MXP</b>	\$ 7,645.00	\$ 7,846.00	\$ 9,287.00	\$ 10,787.00	\$ 13,403.00

Modelo	CM-560	CM-630
<b>Código</b>	5CMII5600000000	5CMII6300000000
<b>Precio Público MXP</b>	\$ 23,378.00	\$ 28,214.00

\* Información Técnica ver en Catálogo

\* No incluye motor ni transmisión



### CMA

#### VENTILADOR CENTRÍFUGO TURBINA DE ALABES CURVAS ATRASADAS TIPO: VENT-SET

Modelo	CMA-315	CMA-355	CMA-400	CMA-450	CMA-500
<b>Código</b>	5CMAI3150000000	5CMAI3550000000	5CMAI4000000000	5CMAI4500000000	5CMAI5000000000
<b>Precio Público MXP</b>	\$ 6,177.00	\$ 6,641.00	\$ 7,859.00	\$ 9,139.00	\$ 11,347.00

Modelo	CMA-560	CMA-630
<b>Código</b>	5CMAI5600000000	5CMAI6300000000
<b>Precio Público MXP</b>	\$ 16,275.00	\$ 19,640.00

\* Información Técnica ver en Catálogo

\* No incluye motor ni transmisión



## Lista de Precios Septiembre 2011



### CMP VENTILADORES CENTRÍFUGOS PLENUM 315, 355, 400, 450, 500, 560 Y 630

- Inyección de grandes volúmenes de aire en locales comerciales o industriales. Manejo de aire acondicionado. Impulsión de aire acondicionado. Impulsión de aire en manejadoras, aplicaciones plenum, ventilación en espacios reducidos.

Modelo	CMP-315	CMP-355	CMP-400	CMP-450	CMP-500	CMP-560
Código	5CMP315SM	5CMP355SM	5CMP400SM	5CMP450SM	5CMP500SM	5CMP560SM
Cotizar en Planta	Cotizar en Planta	Cotizar en Planta	Cotizar en Planta	Cotizar en Planta	Cotizar en Planta	Cotizar en Planta

Modelo	CMP-630
Código	5CMP630SM
Cotizar en Planta	Cotizar en Planta

\*No incluye motor



### CMI VENTILADOR CENTRÍFUGO TURBINA DE ALABES CURVAS ATRASADAS TIPO: VENT-SET

Ventilación comercial-industrial, procesos industriales, campanas de extracción, etc.

Modelo	Código	Velocidad R.P.M.	Potencia HP	Caudal Máx. m <sup>3</sup> /hr / CFM	Nivel Sonoro dB (A)	Precio Público MXP
CMI-400	5CMI400000INOX	2500	5	9,375 / 5,515	85	\$ 34,010.00
CMI-500	5CMI500000INOX	1950	7 1/2	13,625 / 8,015	84	\$ 47,635.00
CMI-630	5CMI630000INOX	1500	10	21,600 / 12,706	83	\$ 65,940.00

\*No incluye motor ni transmisión



### CMX EXTRACTORES CENTRÍFUGOS DE ALABES ATRASADOS 250 y 315

- Turbina de acero al carbón, de alabes hacia atrás, clase I, balanceada dinámicamente.
- Tamaño 250: Motores de 2 (1.5 HP) y 4 (0.25 HP) polos.
- Tamaño 315: Motores en 4 (0.5 HP) y 6 (0.25 HP) polos.
- Motores TEFC, trifásicos 230/460 V
- Envoltura fabricada en acero al carbón, con acabado en pintura en polvo poliésteres horneada.
- Rotación estándar: CW (Clockwise), bajo pedido especial CCW (Counterclockwise).
- Descargas especiales bajo pedido.

Modelo	Código	Velocidad R.P.M.	Potencia W	Tensión Volts	Intensidad A	Caudal descarga libre m <sup>3</sup> /hr / CFM	Presión sonora dB(A)	Peso aprox. Kg	Precio Público MXP
CMX-250/4P	5CMX2508175000	1750	1/4	220 / 440	1.2 / 0.6	1568 / 922	70	34	\$ 6,411.00
CMX-250/2P	5CMX250C349500	3495	1 1/2	208-230 / 460	4.50-4.10/2.07	3144 / 1849	85	49	\$ 7,724.00
CMX-315/6P	5CMX3158112500	1125	1/4	220 / 440	1.8 / 0.9	2302 / 1354	69	47	\$ 7,986.00
CMX-315/4P	5CMX3159112500	1750	1/2	230 / 460	2.8 / 1.4	3450 / 2029	79	49	\$ 7,303.00





## Lista de Precios Septiembre 2011



### BDB

#### VENTILADORES CENTRÍFUGOS DE DOBLE ASPIRACIÓN

225, 250, 280, 315, 355, 400, 450, 500, 560, 630, 710, 800, 900, 1000, 1120, 1250 Y 1400

Suministro de aire en unidades de ventilación para aire acondicionado ó filtración de aire, ventilación industrial, etc.

Modelo	BDB-225	BDB-250	BDB-280	BDB-315	BDB-355	BDB-400
<b>Código</b>	5BDB1225000000	5BDB1250000000	5BDB1280000000	5BDB1315000000	5BDB1355000000	5BDB1400000000
<b>Precio Público MXP</b>	\$ 4,855.00	\$ 5,092.00	\$ 5,611.00	\$ 6,007.00	\$ 6,527.00	\$ 7,498.00

Modelo	BDB-450	BDB-500	BDB-560	BDB-630	BDB-710	BDB-800
<b>Código</b>	5BDB1450000000	5BDB1500000000	5BDB1560000000	5BDB1630000000	5BDB1710000000	5BDB1800000000
<b>Precio Público MXP</b>	\$ 8,569.00	\$ 10,429.00	\$ 12,806.00	\$ 16,657.00	\$ 21,988.00	\$ 32,755.00

Modelo	BDB-900	BDB-1000	BDB-1120	BDB-1250	BDB-1400
<b>Código</b>	5BDB1900000000	5BDB1100000000	5BDB1112000000	5BDB1125000000	5BDB1140000000
<b>Precio Público MXP</b>	\$ 43,098.00	\$ 58,454.00	\$ 75,298.00	\$ 99,736.00	\$ 118,017.00

\*No incluye motor ni transmisión

\*No incluye accesorios



## Lista de Precios Septiembre 2011



### CMD

**Tipo de rodete: álabes atrasados**

**Rotación: CW y CCW**

**Tamaños: 280, 315, 355, 400, 450, 500, 560, 630, 710, 800, 900, 1000, 1120, 1250 y 1400.**

Carcasa y rodete reforzado en lámina negra y bastidor con canal estructural. El acabado es con pintura poliéster de aplicación electrostática en polvo.

Modelo	CMD-280	CMD-315	CMD-355	CMD-400	CMD-450	CMD-500
<b>Código</b>	5CMD2800000000	5CMD3150000000	5CMD3550000000	5CMD4000000000	5CMD4500000000	5CMD5000000000
<b>Precio Público MXP</b>	\$ 6,653.00	\$ 7,877.00	\$ 8,801.00	\$ 10,123.00	\$ 11,767.00	\$ 13,461.00

ACTIVA

Modelo	CMD-560	CMD-630	CMD-710	CMD-800	CMD-900
<b>Código</b>	5CMD5600000000	5CMD6300000000	5CMD7100000000	5CMD8000000000	5CMD9000000000
<b>Precio Público MXP</b>	\$ 16,831.00	\$ 21,979.00	\$ 30,718.00	\$ 31,270.00	\$ 49,586.00

ACTIVA

Modelo	CMD-1000	CMD-1120	CMD-1250	CMD-1400
<b>Código</b>	5CMD1000000000	5CMD1120000000	5CMD1250000000	5CMD1400000000
<b>Precio Público MXP</b>	\$ 62,054.00	\$ 84,717.00	\$ 106,417.00	\$ 125,571.00

\*No incluye motor ni transmisión

\*No incluye accesorios

ACTIVA

## Ventiladores Centrífugos Línea Industrial

### CPS

**VENTILADORES CENTRÍFUGOS LÍNEA INDUSTRIAL**

**ACOPLAMIENTO DIRECTO 12, 16, 20, 25, 31, 40 y 50**

- Sistemas industriales para transporte neumático, inyección de aire en secadores, hornos, aireación de granos, etc.



Cotización en Fábrica.

### CPT

**VENTILADORES CENTRÍFUGOS LÍNEA INDUSTRIAL**

**TRANSMISIÓN POR POLEAS Y BANDAS 20, 25, 31, 40, 50, 63, 80, 90, 100 y 112**

- Sistemas industriales de cabinas de pintura, sistemas con altas temperaturas en el manejo de aire, secado de materiales, transportación neumática, etc.



Cotización en Fábrica.



## Lista de Precios Septiembre 2011

### Unidades de Ventilación



#### C/DA

#### CAJAS DE VENTILACIÓN DESCARGA HORIZONTAL Y VERTICAL 7/7, 9/9, 10/10, 12/12, 15/15, 18/18, 20/20, 22/22, 25/25 y 30/28

Cajas de Ventilación Descarga Horizontal y Vertical. Extracción de aire o ventilación de locales comerciales, salas de juntas, centros comerciales, escuelas, etc. Inyección de aire para presurización de locales.

Modelo	Código	Potencia motor mínima HP	Potencia motor máxima HP	Velocidad R.P.M.	Caudales a revolución máxima m3/hr / CFM	Precio Público MXP
C/DA Horizontal 7/7	5CDAH-7/7	0.25	1	1800	2,800 / 1,647	\$ 4,799.00
C/DA Horizontal 9/9	5CDAH-9/9	0.25	1.5	1500	4,500 / 2,647	\$ 5,231.00
C/DA Horizontal 10/10	5CDAH-10/10	0.5	2	1300	6,200 / 3,647	\$ 6,442.00
C/DA Horizontal 12/12	5CDAH-12/12	0.5	3	1300	9,800 / 5,765	\$ 7,270.00
C/DA Horizontal 15/15	5CDAH-15/15	0.75	7.5	1000	12,800 / 7,529	\$ 9,452.00
C/DA Horizontal 18/18	5CDAH-18/18	1.5	7.5	900	21,000 / 12,353	\$ 13,600.00

Modelo	Código	Potencia motor mínima HP	Potencia motor máxima HP	Velocidad R.P.M.	Caudales a revolución máxima m3/hr / CFM	Precio Público MXP
C/DA Vertical 7/7	5CDAV-7/7	0.25	1	1800	2,800 / 1,647	\$ 4,799.00
C/DA Vertical 9/9	5CDAV-9/9	0.25	1.5	1500	4,500 / 2,647	\$ 5,231.00
C/DA Vertical 10/10	5CDAV-10/10	0.5	2	1300	6,200 / 3,647	\$ 6,442.00
C/DA Vertical 12/12	5CDAV-12/12	0.5	3	1300	9,800 / 5,765	\$ 7,270.00
C/DA Vertical 15/15	5CDAV-15/15	0.75	7.5	1000	12,800 / 7,529	\$ 9,452.00
C/DA Vertical 18/18	5CDAV-18/18	1.5	7.5	900	21,000 / 12,353	\$ 13,600.00

Modelo	Código	Potencia motor mínima HP	Potencia motor máxima HP	Velocidad R.P.M.	Caudales a revolución máxima m3/hr / CFM	Precio Público MXP
C/DA 20/20	5CDA-20/20	3	15	800	32,000 / 18,824	\$ 23,126.00
C/DA 22/22	5CDA-22/22	3	15	800	32,000 / 18,824	\$ 29,935.00
C/DA 25/25	5CDA-25/25	3	15	650	39,800 / 23,412	\$ 35,480.00
C/DA 30/28	5CDA-30/28	3	20	550	55,000 / 32,353	\$ 47,973.00

\*No incluye motor ni transmisión



## Lista de Precios Septiembre 2011



### C/DAFH CAJAS DE VENTILACIÓN DESCARGA HORIZONTAL CON SECCIÓN 7/7, 9/9, 12/12, 18/18, 22/22, y 30/28

Cajas de Ventilación Descarga Horizontal con Sección de Prefiltros. Ventilación horizontal de locales comerciales o industriales con condiciones de pre-filtración. Filtros metálicos de aluminio y/o plisados. Inyección de aire en industria alimenticia, farmacéutica, etc.

Modelo	Código	No. De Filtros metálicos	Dimensión Nominal de cada filtro (pulg)	Caudal máx m3/hr / CFM	Precio Público MXP
C/DAFH1-7/7	5CDAFH1-7/7	1	24 x 24 x 2"	3,740 / 2,200	\$ 8,456.00
C/DAFH1-9/9	5CDAFH1-9/9	1	24 x 24 x 2"	3,740 / 2,200	\$ 9,813.00
C/DAFH1-12/12	5CDAFH112/12	2	24 x 24 x 2"	7,480 / 4,400	\$ 13,398.00
C/DAFH1-18/18	5CDAFH118/18	4	24 x 24 x 2"	14,960 / 8,800	\$ 23,561.00
C/DAFH1-22/22	5CDAFH122/22	8	24 x 24 x 2"	29,920 / 17,600	\$ 37,841.00
C/DAFH1-30/28	5CDAFH130/28	12	24 x 24 x 2"	44,880 / 26,400	\$ 56,605.00

Modelo	Código	No. De Filtros metálicos	No. De Filtros plisados	Dimensión Nominal de cada filtro (pulg)	Caudal máx m3/hr / CFM	Precio Público MXP
C/DAFH2-7/7	5CDAFH2-7/7	1	1	24 x 24 x 2"	3,740 / 2,200	\$ 9,077.00
C/DAFH2-9/9	5CDAFH2-9/9	1	1	24 x 24 x 2"	3,740 / 2,200	\$ 10,047.00
C/DAFH2-12/12	5CDAFH212/12	2	2	24 x 24 x 2"	7,480 / 4,400	\$ 13,629.00
C/DAFH2-18/18	5CDAFH218/18	4	4	24 x 24 x 2"	14,960 / 8,800	\$ 23,981.00
C/DAFH2-22/22	5CDAFH222/22	8	8	24 x 24 x 2"	29,920 / 17,600	\$ 41,280.00
C/DAFH2-30/28	5CDAFH230/28	12	12	24 x 24 x 2"	44,880 / 26,400	\$ 58,271.00

\*No incluye motor ni transmisión

\* No incluye Louvers



## Lista de Precios Septiembre 2011



### C/DAFV CAJAS DE VENTILACIÓN DESCARGA VERTICAL CON LOUVERS Y 9/9,12/12,18/18, 22/22 y 30/28

Cajas de Ventilación Descarga Vertical con Louvers y Prefiltros. Ventilación horizontal de locales comerciales o industriales con condiciones de pre-filtración. Filtros metálicos de aluminio y/o plisados. Inyección de aire en industria alimenticia, farmacéutica, etc.

Modelo	Código	No. De Filtros metálicos	Dimensión Nominal de cada filtro (pulg)	Caudal máx m3/hr / CFM	Precio Público MXP
C/DAFV1-9/9	5CDAFV199000	1	24 x 24 x 2"	3,740 / 2,200	\$ 12,461.00
C/DAFV1-12/12	5CDAFV112/12	2	24 x 24 x 2"	14,960 / 8,800	\$ 20,240.00
C/DAFV1-18/18	5CDAFV118/18	4	24 x 24 x 2"	14,960 / 8,800	\$ 25,222.00
C/DAFV1-22/22	5CDAFV122/22	8	24 x 24 x 2"	29,920 / 17,600	\$ 50,070.00
C/DAFV1-30/28	5CDAFV130/28	12	24 x 24 x 2"	44,880 / 26,400	\$ 67,176.00

Modelo	Código	No. De Filtros metálicos	No. De Filtros plisados	Dimensión Nominal de cada filtro (pulg)	Caudal máx m3/hr / CFM	Precio Público MXP
C/DAFV2-9/9	5CDAFV2-9/9	1	1	24 x 24 x 2"	3,740 / 2,200	\$ 12,028.00
C/DAFV2-12/12	5CDAFV212/12	2	2	24 x 24 x 2"	14,960 / 8,800	\$ 24,796.00
C/DAFV2-18/18	5CDAFV218/18	4	4	24 x 24 x 2"	14,960 / 8,800	\$ 25,973.00
C/DAFV2-22/22	5CDAFV222/22	8	8	24 x 24 x 2"	29,920 / 17,600	\$ 51,070.00
C/DAFV2-30/28	5CDAFV230/28	12	12	24 x 24 x 2"	44,880 / 26,400	\$ 70,108.00

\*No incluye motor ni transmisión



## Lista de Precios Septiembre 2011



### DAL

#### MANEJADORAS DE ENFRIAMIENTO EVAPORATIVO TURBINA DE ALABES CURVAS ADELANTADAS

Ventilación comercial, hotelería, hospitales, edificios públicos, centros comerciales, etc.

Modelo	Código	Descarga	Ancho de Panel in	Potencia HP	Precio Público MXP
DAL 9	5UDLHF9380000	HORIZONTAL	8	1/3	\$ 25,806.00
DAL 9	5UDLHF9980000	HORIZONTAL	8	1/2	\$ 26,047.00
DAL 9	5UDLHF9A80000	HORIZONTAL	8	3/4	\$ 26,322.00
DAL 9	5UDLHF9B80000	HORIZONTAL	8	1	\$ 27,943.00
DAL 9	5UDLHF9C80000	HORIZONTAL	8	1 1/2	\$ 28,177.00
DAL 16	5UDLHF16A1200	HORIZONTAL	12	3/4	\$ 38,348.00
DAL 16	5UDLHF16B1200	HORIZONTAL	12	1	\$ 37,200.00
DAL 16	5UDLHF16C1200	HORIZONTAL	12	1 1/2	\$ 37,858.00
DAL 16	5UDLHF16D1200	HORIZONTAL	12	2	\$ 38,031.00
DAL 16	5UDLHF16E1200	HORIZONTAL	12	3	\$ 40,100.00
DAL 25	5UDLHF25B1200	HORIZONTAL	12	1	\$ 47,224.00
DAL 25	5UDLHF25C1200	HORIZONTAL	12	1 1/2	\$ 48,492.00
DAL 25	5UDLHF25D1200	HORIZONTAL	12	2	\$ 49,780.00
DAL 25	5UDLHF25E1200	HORIZONTAL	12	3	\$ 51,419.00
DAL 25	5UDLHF25F1200	HORIZONTAL	12	5	\$ 53,729.00
DAL 36	5UDLHF36C1200	HORIZONTAL	12	1 1/2	\$ 58,570.00
DAL 36	5UDLHF36D1200	HORIZONTAL	12	2	\$ 60,150.00
DAL 36	5UDLHF36E1200	HORIZONTAL	12	3	\$ 62,193.00
DAL 36	5UDLHF36F1200	HORIZONTAL	12	5	\$ 65,679.00
DAL 36	5UDLHF36G1200	HORIZONTAL	12	7 1/2	\$ 68,749.00
DAL 45	5UDLHF45D1200	HORIZONTAL	12	2	\$ 78,196.00
DAL 45	5UDLHF45E1200	HORIZONTAL	12	3	\$ 80,852.00
DAL 45	5UDLHF45F1200	HORIZONTAL	12	5	\$ 85,384.00
DAL 45	5UDLHF45G1200	HORIZONTAL	12	7 1/2	\$ 89,372.00
DAL 45	5UDLHF45H1200	HORIZONTAL	12	10	\$ 106,848.00
DAL 72	5UDLHF72F1200	HORIZONTAL	12	5	\$ 105,348.00
DAL 72	5UDLHF72G1200	HORIZONTAL	12	7 1/2	\$ 107,828.00
DAL 72	5UDLHF72H1200	HORIZONTAL	12	10	\$ 109,836.00
DAL 72	5UDLHF72M1200	HORIZONTAL	12	15	\$ 115,380.00
DAL 72	5UDLHF72N1200	HORIZONTAL	12	20	\$ 121,644.00
DAL 96	5UDLHF96H1200	HORIZONTAL	12	10	\$ 174,875.00
DAL 96	5UDLHF96M1200	HORIZONTAL	12	15	\$ 180,413.00
DAL 96	5UDLHF96N1200	HORIZONTAL	12	20	\$ 186,682.00
DAL 96	5UDLHF96251200	HORIZONTAL	12	25	\$ 189,374.00
DAL 96	5UDLHF96301200	HORIZONTAL	12	30	\$ 190,919.00
DAL 9	5UDLVF9380000	VERTICAL (descarga inferior)	8	1/3	\$ 26,841.00
DAL 9	5UDLVF9980000	VERTICAL (descarga inferior)	8	1/2	\$ 27,089.00
DAL 9	5UDLVF9A80000	VERTICAL (descarga inferior)	8	3/4	\$ 27,373.00
DAL 9	5UDLVF9B80000	VERTICAL (descarga inferior)	8	1	\$ 29,062.00
DAL 9	5UDLVF9C80000	VERTICAL (descarga inferior)	8	1 1/2	\$ 29,307.00
DAL 16	5UDLVF16A1200	VERTICAL (descarga inferior)	12	3/4	\$ 37,675.00
DAL 16	5UDLVF16B1200	VERTICAL (descarga inferior)	12	1	\$ 38,306.00
DAL 16	5UDLVF16C1200	VERTICAL (descarga inferior)	12	1 1/2	\$ 38,862.00
DAL 16	5UDLVF16D1200	VERTICAL (descarga inferior)	12	2	\$ 39,442.00
DAL 16	5UDLVF16E1200	VERTICAL (descarga inferior)	12	3	\$ 40,497.00



## Lista de Precios Septiembre 2011

Modelo	Código	Descarga	Ancho de Panel in	Potencia HP	Precio Público MXP
DAL 25	5UDLVF25B1200	VERTICAL (descarga inferior)	12	1	\$ 47,885.00
DAL 25	5UDLVF25C1200	VERTICAL (descarga inferior)	12	1 1/2	\$ 49,466.00
DAL 25	5UDLVF25D1200	VERTICAL (descarga inferior)	12	2	\$ 52,396.00
DAL 25	5UDLVF25E1200	VERTICAL (descarga inferior)	12	3	\$ 53,160.00
DAL 25	5UDLVF25F1200	VERTICAL (descarga inferior)	12	5	\$ 55,534.00
DAL 36	5UDLVF36C1200	VERTICAL (descarga inferior)	12	1 1/2	\$ 59,859.00
DAL 36	5UDLVF36D1200	VERTICAL (descarga inferior)	12	2	\$ 61,388.00
DAL 36	5UDLVF36E1200	VERTICAL (descarga inferior)	12	3	\$ 63,471.00
DAL 36	5UDLVF36F1200	VERTICAL (descarga inferior)	12	5	\$ 66,992.00
DAL 36	5UDLVF36G1200	VERTICAL (descarga inferior)	12	7 1/2	\$ 70,139.00
DAL 45	5UDLVF45D1200	VERTICAL (descarga inferior)	12	2	\$ 79,807.00
DAL 45	5UDLVF45E1200	VERTICAL (descarga inferior)	12	3	\$ 82,514.00
DAL 45	5UDLVF45F1200	VERTICAL (descarga inferior)	12	5	\$ 87,090.00
DAL 45	5UDLVF45G1200	VERTICAL (descarga inferior)	12	7 1/2	\$ 91,180.00
DAL 45	5UDLVF45H1200	VERTICAL (descarga inferior)	12	10	\$ 109,487.00
DAL 72	5UDLVF72F1200	VERTICAL (descarga inferior)	12	5	\$ 109,965.00
DAL 72	5UDLVF72G1200	VERTICAL (descarga inferior)	12	7 1/2	\$ 112,139.00
DAL 72	5UDLVF72H1200	VERTICAL (descarga inferior)	12	10	\$ 114,229.00
DAL 72	5UDLVF72M1200	VERTICAL (descarga inferior)	12	15	\$ 119,992.00
DAL 72	5UDLVF72N1200	VERTICAL (descarga inferior)	12	20	\$ 126,508.00
DAL 96	5UDLVF96H1200	VERTICAL (descarga inferior)	12	10	\$ 181,869.00
DAL 96	5UDLVF96M1200	VERTICAL (descarga inferior)	12	15	\$ 187,632.00
DAL 96	5UDLVF96N1200	VERTICAL (descarga inferior)	12	20	\$ 194,148.00
DAL 96	5UDLVF96251200	VERTICAL (descarga inferior)	12	25	\$ 197,262.00
DAL 96	5UDLVF96301200	VERTICAL (descarga inferior)	12	30	\$ 198,557.00

\*Motores Trifásicos

\*Incluye motor y transmisión

\*Ceidek Anti-Algas de 12



# Lista de Precios Septiembre 2011

## Filtros



**Filtros**  
**FILTROS DE AIRE**  
 Diferentes Modelos de Filtros de Aire

<b>Modelo</b>	<b>FCA 24-2</b>
<b>Código</b>	5RE328
<b>Dimensión nominal pulg.</b>	24 x 24 x 2"
<b>Precio Público MXP</b>	\$ 2,573.00

- FILTRO CARBÓN ACTIVADO (DEODORIZANTE)  
 -Filtro de carbón activado para el control de olores, integra un prefiltro con fibras  
 -Velocidad máxima de operación 500 ft/min. (2.55 m/s)

<b>Modelo</b>	<b>FMA 20-1</b>	<b>FMA 20-2</b>	<b>FMA 24-1</b>	<b>FMA 24-2</b>
<b>Código</b>	5RE320	5RE321	5RE322	2-FI-003
<b>Dimensión nominal pulg.</b>	20 x 20 x 1"	20 x 20 x 2"	24 x 24 x 1"	24 x 24 x 2"
<b>Precio Público MXP</b>	\$ 134.00	\$ 221.00	\$ 195.00	\$ 259.00

- FILTRO LAVABLE PERMANENTE DE ALUMINIO  
 -Prefiltro con marco de aluminio y capas de aluminio plisado.

<b>Modelo</b>	<b>FPE 20-2</b>	<b>FPE 24-2</b>
<b>Código</b>	5RE334	5RE335
<b>Dimensión nominal pulg.</b>	20 x 20 x 2"	24 x 24 x 2"
<b>Precio Público MXP</b>	\$ 118.00	\$ 126.00

- FILTRO DE PANEL PLISADO (MERV 8)  
 -Medio faltrante de gran eficiencia (70% para rango de 3.0 - 10.0 micras)

<b>Modelo</b>	<b>FPP 20-2</b>	<b>FPP 24-2</b>
<b>Código</b>	5RE326	2-FI-004
<b>Dimensión nominal pulg.</b>	20 x 20 x 2"	24 x 24 x 2"
<b>Precio Público MXP</b>	\$ 97.00	\$ 127.00

- FILTRO DE PANEL PLISADO  
 -Medio filtrante que consiste en capas de fibra poliéster y algodón plisadas.





## Lista de Precios Septiembre 2011

### Accesorios para Control de Ruido y Vibración



#### SHA RESORTES CON PEDESTAL PARA RUIDO DE VIBRACIÓN Y RUIDO

Los resortes colgantes S&P con neopreno y marco metálico, están diseñados para suspender maquinaria o equipos, aislando la instalación de cualquier vibración, absorbiendo sin tensión excesiva que pueda desalinearse el sistema.

Modelo	Código	Carga Nominal Kg Lbs	Razón de carga Kg/mm carga	Diámetro de resorte (mm)	Diámetro tornillo salida (mm)	Precio Público USD
SHA-A10	2-RE-010C	10 22	0.4	0.51	12	\$ 22.00
SHA-A16	2-RE-016H	16 35	0.64	0.51	12	\$ 24.00
SHA-A20	2-RE-020C	20 44	0.8	0.51	12	\$ 24.00
SHA-A25	2-RE-025H	25 55	1	0.51	12	\$ 24.00
SHA-A32	2-RE-032C	32 71	1.28	0.51	12	\$ 24.00
SHA-A40	2-RE-040C	40 88	1.6	0.51	12	\$ 24.00
SHA-A50	2-RE-050C	50 110	2	0.51	12	\$ 24.00
SHA-A63	2-RE-063H	63 139	2.52	0.51	12	\$ 24.00
SHA-A80	2-RE-080C	80 176	3.2	0.51	12	\$ 24.00
SHA-A100	2-RE-100C	100 220	4	0.51	12	\$ 24.00
SHA-A125	2-RE-125C	125 276	5	0.51	12	\$ 25.00
SHA-A160	2-RE-160C	160 353	6.4	0.51	12	\$ 26.00
SHA-A200	2-RE-200C	200 441	8	0.51	12	\$ 26.00
SHA-B200	2-RE-200H	200 441	8	0 60.3	16	\$ 51.00
SHA-B250	2-RE-250C	250 551	10	0 60.3	16	\$ 51.00
SHA-B315	2-RE-315CL	315 694	12.6	0 60.3	16	\$ 51.00
SHA-B400	2-RE-400H	400 882	16	0 60.3	16	\$ 51.00



## Lista de Precios Septiembre 2011



### SBA RESORTES CON PEDESTAL PARA RUIDO DE VIBRACIÓN Y RUIDO

Los resortes S&P, en sus 16 opciones, están diseñados para actuar de manera independiente, para un amortiguamiento 100% vertical, son lateralmente estables sin requerir algún refuerzo. Consisten en un resorte de acero, con sistema de ajuste para controlar la deflexión (25mm). Con base moldeada de neopreno antideslizante de 3/16" de espesor

Modelo	Código	Carga Nominal Kg Lbs	Razón de carga Kg/mm carga	Dimensiones (mm) Altura libre Diámet	Precio Público USD
SBA-A10	2-RE-010S	10 22	0.4	95 0 51 M10 x 25	\$ 14.00
SBA-A16	2-RE-016S	16 35	0.64	95 0 51 M10 x 25	\$ 14.00
SBA-A20	2-RE-020S	20 44	0.8	95 0 51 M10 x 25	\$ 14.00
SBA-A25	2-RE-025S	25 55	1	95 0 51 M10 x 25	\$ 14.00
SBA-A32	2-RE-032	32 71	1.28	95 0 51 M10 x 25	\$ 17.00
SBA-A40	2-RE-040	40 88	1.6	95 0 51 M10 x 25	\$ 17.00
SBA-A50	2-RE-050	50 110	2	95 0 51 M10 x 25	\$ 17.00
SBA-A63	2-RE-063S	63 139	2.52	95 0 51 M10 x 25	\$ 17.00
SBA-A80	2-RE-080	80 176	3.2	95 0 51 M10 x 25	\$ 17.00
SBA-A100	2-RE-100A	100 220	4	95 0 51 M10 x 25	\$ 19.00
SBA-A125	2-RE-125A	125 276	5	95 0 51 M10 x 25	\$ 20.00
SBA-A160	2-RE-160A	160 353	6.4	95 0 51 M10 x 25	\$ 21.00
SBA-A200	2-RE-200A	200 441	8	95 0 51 M10 x 25	\$ 22.00
SBA-B250	2-RE-250A	250 551	10	145 0 60.3 M10 x 25	\$ 24.00
SBA-B315	2-RE-315A	315 684	12.6	145 0 60.3 M10 x 25	\$ 29.00
SBA-B400	2-RE-400S	400 882	16	145 0 60.3 M10 x 25	\$ 30.00



# Lista de Precios Septiembre 2011

## MOTORES



## MOTORES

Código	Tensión	Potencia HP	No. de Polos	Armazón	Precio Público MXP
2-MO-040	Monofásico	1/4	4	---	\$ 716.00
2-MO-624B	Monofásico	1/3	4	---	\$ 1,143.00
2-MO-026	Monofásico	1/2	4	---	\$ 939.00
2-MO-029	Monofásico	3/4	4	---	\$ 1,112.00
2-MO-123	Monofásico	1	4	---	\$ 1,245.00
2-MO-063A	Monofásico	1 1/2	4	---	\$ 1,492.00
2-MO-059	Trifásico	1/4	4	48	\$ 1,696.00
2-MO-755	Trifásico	1/4	4	---	\$ 2,103.00
2-MO-074	Trifásico	1/2	6	143T	\$ 2,582.00
2-MO-710	Trifásico	1/2	8	143T	\$ 2,914.00
2-MO-061	Trifásico	3/4	4	143T	\$ 1,960.00
2-MO-075	Trifásico	3/4	6	143T	\$ 2,686.00
2-MO-062	Trifásico	1	4	143T	\$ 2,388.00
2-MO-076	Trifásico	1	6	145T	\$ 3,351.00
2-MO-1818	Trifásico	1	8	182T	\$ 5,451.00
2-MO-063	Trifásico	1 1/2	4	145T	\$ 2,678.00
2-MO-412	Trifásico	1 1/2	6	182T	\$ 4,613.00
2-MO-422	Trifásico	1 1/2	8	184T	\$ 5,824.00
2-MO-131	Trifásico	2	2	145T	\$ 2,829.00
2-MO-064	Trifásico	2	4	145T	\$ 2,799.00
2-MO-077	Trifásico	2	6	184T	\$ 5,506.00
2-MO-067	Trifásico	3	4	182T	\$ 3,833.00
2-MO-470	Trifásico	3	8	215T	\$ 6,815.00
2-MO-065	Trifásico	5	4	184T	\$ 4,054.00
2-MO-048	Trifásico	5	6	215T	\$ 7,913.00
2-MO-050	Trifásico	7 1/2	2	213T	\$ 6,296.00
2-MO-068	Trifásico	7 1/2	4	213T	\$ 5,516.00
2-MO-049	Trifásico	7 1/2	6	254T	\$ 11,780.00
2-MO-052	Trifásico	10	2	215T	\$ 7,425.00
2-MO-083	Trifásico	10	4	215T	\$ 7,152.00
2-MO-507B	Trifásico	10	6	256T	\$ 14,321.00
2-MO-053	Trifásico	15	2	254T	\$ 10,760.00
2-MO-081	Trifásico	15	4	254T	\$ 9,813.00
2-MO-844	Trifásico	15	8	286T	\$ 22,502.00
2-MO-7642	Trifásico	20	2	256T	\$ 15,410.00
2-MO-464	Trifásico	20	4	256T	\$ 14,155.00
2-MO-206	Trifásico	20	6	286T	\$ 20,281.00
2-MO-020	Trifásico	20	8	324T	\$ 30,460.00
2-MO-125	Trifásico	25	2	284TS	\$ 16,916.00
2-MO-089	Trifásico	25	4	284T	\$ 17,584.00
2-MO-090	Trifásico	25	6	324T	\$ 24,721.00
2-MO-083D	Trifásico	30	4	286T	\$ 17,978.00
2-MO-686	Trifásico	40	2	324TS	\$ 24,449.00
2-MO-134	Trifásico	40	4	324T	\$ 24,246.00
2-MO-120	Trifásico	50	4	326T	\$ 31,739.00



# Lista de Precios Septiembre 2011

## TRANSMISIONES



### TRANSMISIONES

LISTA DE PRECIOS DE TRANSMISIONES PARA CM-I, CM-II , CMA, CRHT, CRVT, CRWT, CLT, SA, DA, DA/B, CAJAS DE VENTILACIÓN, BDB-I

RPM Deseadas con motor de 2 o 4 Polos	hasta 2 HP	de 3 HP hasta 5 HP	de 7.5 HP hasta 10 HP	de 15 HP hasta 30 HP
200	\$ 1,332	\$ 10,220	---	---
300	\$ 1,138	\$ 5,868	---	---
301 a 400	\$ 896	\$ 3,521	---	---
401 a 500	\$ 819	\$ 2,934	---	---
501 a 600	\$ 746	\$ 1,956	---	\$ 7,592
601 a 700	\$ 599	\$ 2,054	---	\$ 7,245
701 a 800	\$ 575	\$ 1,907	\$ 2,836	\$ 6,419
801 a 900	\$ 526	\$ 1,956	\$ 2,739	\$ 5,390
901 a 1000	\$ 502	\$ 1,907	\$ 2,811	\$ 4,952
1001 a 1100	\$ 428	\$ 1,834	\$ 2,781	\$ 4,903
1101 a 1200	\$ 502	\$ 1,834	\$ 2,513	\$ 4,683
1201 a 1300	\$ 428	\$ 1,688	\$ 2,494	\$ 4,781
1301 a 1400	\$ 404	\$ 1,663	\$ 2,543	\$ 3,999
1401 a 1500	\$ 404	\$ 1,638	\$ 2,445	\$ 4,341
1501 a 1600	\$ 380	\$ 1,607	\$ 2,347	\$ 3,925
1601 a 1700	\$ 380	\$ 1,540	\$ 2,298	\$ 4,365
1701 a 1800	\$ 380	\$ 1,516	\$ 2,323	\$ 4,243
1801 a 1900	\$ 380	\$ 1,589	\$ 2,364	\$ 4,414
1901 a 2000	\$ 380	\$ 1,638	\$ 2,420	\$ 4,390
2001 a 2100	\$ 380	\$ 1,663	\$ 2,445	\$ 3,412
2101 a 2200	\$ 380	\$ 1,638	\$ 2,518	\$ 3,950
2201 a 2300	\$ 409	\$ 1,663	\$ 2,494	\$ 4,610
2301 a 2400	\$ 428	\$ 1,663	\$ 2,518	\$ 3,925
2401 a 2500	\$ 575	\$ 1,711	\$ 2,494	\$ 3,925
2501 a 2600	\$ 526	\$ 1,736	\$ 2,518	\$ 3,925
2601 a 2700	---	\$ 1,663	\$ 2,567	\$ 3,876
2701 a 2800	---	\$ 1,638	\$ 2,543	\$ 3,876
2801 a 2900	---	\$ 1,613	\$ 2,543	\$ 3,803
2901 a 3000	---	\$ 1,736	\$ 2,222	---
3001 a 3100	---	\$ 1,613	\$ 2,298	---
3101 a 3200	---	\$ 1,663	\$ 5,550	---
3201 a 3300	---	\$ 4,178	\$ 2,225	---
3301 a 3400	---	\$ 1,784	\$ 2,225	---
3401 a 3500	---	\$ 1,515	\$ 2,396	---
3501 a 3600	---	---	\$ 2,347	---
3601 a 3700	---	---	\$ 2,347	---
3701 a 3800	---	---	\$ 2,249	---
3801 a 3900	---	---	\$ 2,273	---
3901 a 4000	---	---	\$ 2,396	---
4001 a 4100	---	---	\$ 2,445	---
4101 a 4200	---	---	\$ 2,347	---

\*Precio Público M.N.

\*Poleas de Fundición Gris



## Lista de Precios Septiembre 2011

### HÉLICES



Modelo	HXM-200/HAM-200	HXM-250/HAM-250	HXM-350/HAM-350	HXB-400/L	HXB-400/H / PBB400
Código	3-ZHP-005	3-ZHP-006	3-ZHP-007	3-ZHB-031	3-ZHB-0220
Precio Público MXP	\$ 131.00	\$ 156.00	\$ 296.00	\$ 420.00	\$ 632.00

Modelo	HXT-400/H	HXB-500/L	HXT-500/L
Código	3-ZHB-022	3-ZHB-0090	3-ZHB-009
Precio Público MXP	\$ 655.00	\$ 763.00	\$ 763.00

Modelo	HXB-500/H / PBB500	HXT-500/H	HXT-630/H / HAT/6-630/H	HXT-630/L / HXT/6-630/L
Código	3-ZHB-0230	3-ZHB-023	3-ZHB-0105	3-ZHB-0106
Precio Público MXP	\$ 762.00	\$ 762.00	\$ 897.00	\$ 897.00

Modelo	HXT/6-630/H	HXT/4-630/L / HAT/6-630/L	HI-630
Código	3-ZHB-0103	3-ZHB-0106	3-ZHB-017
Precio Público MXP	\$ 897.00	\$ 897.00	\$ 882.00

Modelo	HI-800	HI-1000	HI-1250	TTB-250	TTB-315	TT-400	TT-500	TAT-630/L
Código	3-ZHB-020	3-ZHB-1005	3-ZHB-016	2-HE-010	2-HE-015	3-ZHB-018	3-ZHB-019	3-ZHB-027
Precio Público MXP	\$ 1,267.00	\$ 1,898.00	\$ 2,004.00	\$ 763.00	\$ 882.00	\$ 1,017.00	\$ 1,017.00	\$ 2,145.00

Modelo	TAT-630/H	TAT-800/L	TAT-800/H	TAT-1000/L	TAT-1000/H
Código	3-ZHB-028	3-ZHB-029	3-ZHB-030	3-ZHB-060	3-ZHB-061
Precio Público MXP	\$ 2,245.00	\$ 2,528.00	\$ 2,705.00	\$ 4,428.00	\$ 4,486.00



## Lista de Precios Septiembre 2011

### LÍNEA OEM



#### DA

#### VENTILADORES CENTRÍFUGOS TURBINA DE ALABES CURVAS ADELANTADAS 7/7, 9/9, 10/10, 12/12, 15/15, 18/18, 20/20, 22/22, 25/25 y 30/28

Manejo en sistemas de acondicionamiento de aire, ventilación comercial, sistemas de manejadoras, manejadoras de filtración, aire lavado, sistemas de ductos, aire limpio, aire acondicionado, calefacción, hotelería, hospitales, centros comerciales, edificios públicos, etc.

Modelo	DA-7/7	DA-9/9	DA-10/10	DA-12/12	DA-15/15	DA-18/18	DA-20/20	DA-22/22
Código	5DA-7/7	5DA-9/9	5DA-10/10	5DA-12/12	5DA-15/15	5DA-18/18	5DA-20/20	5DA-22/22
Precio Público MXP	\$ 2,035.00	\$ 2,602.00	\$ 2,856.00	\$ 3,138.00	\$ 4,589.00	\$ 6,289.00	\$ 10,580.00	\$ 12,248.00

Modelo	DA-25/25	DA-30/28
Código	5DA-25/25	5DA-30/28
Precio Público MXP	\$ 14,813.00	\$ 18,635.00

\* Información Técnica

\* No incluye motor ni transmisión



#### SA

#### VENTILADORES CENTRÍFUGOS TURBINA DE ALABES CURVAS ADELANTADAS SIMPLE OIDO ASPIRACIÓN

Manejo en sistemas de acondicionamiento de aire, ventilación comercial, sistemas de manejadoras, manejadoras de filtración, aire lavado, etc.

Modelo	SA-9/4	SA-10/6	SA-12/6	SA-15/8	SA-18/8	SA-20/10	SA-22/11	SA-25/13	SA-30/14
Código	5SA-9/4	5SA-10/6	5SA-12/6	5SA-15/8	5SA-18/8	5SA-20/10	5SA-22/11	5SA-25/13	5SA-30/14
Precio Público MXP	\$ 2,337.00	\$ 2,792.00	\$ 2,493.00	\$ 3,579.00	\$ 4,067.00	\$ 7,052.00	\$ 8,235.00	\$ 9,528.00	\$ 12,357.00

\* Información Técnica

\* No incluye motor ni transmisión